

ENQUETE PUBLIQUE



PREFECTURE D'EURE ET LOIR

Plan de prévention des risques naturels prévisibles

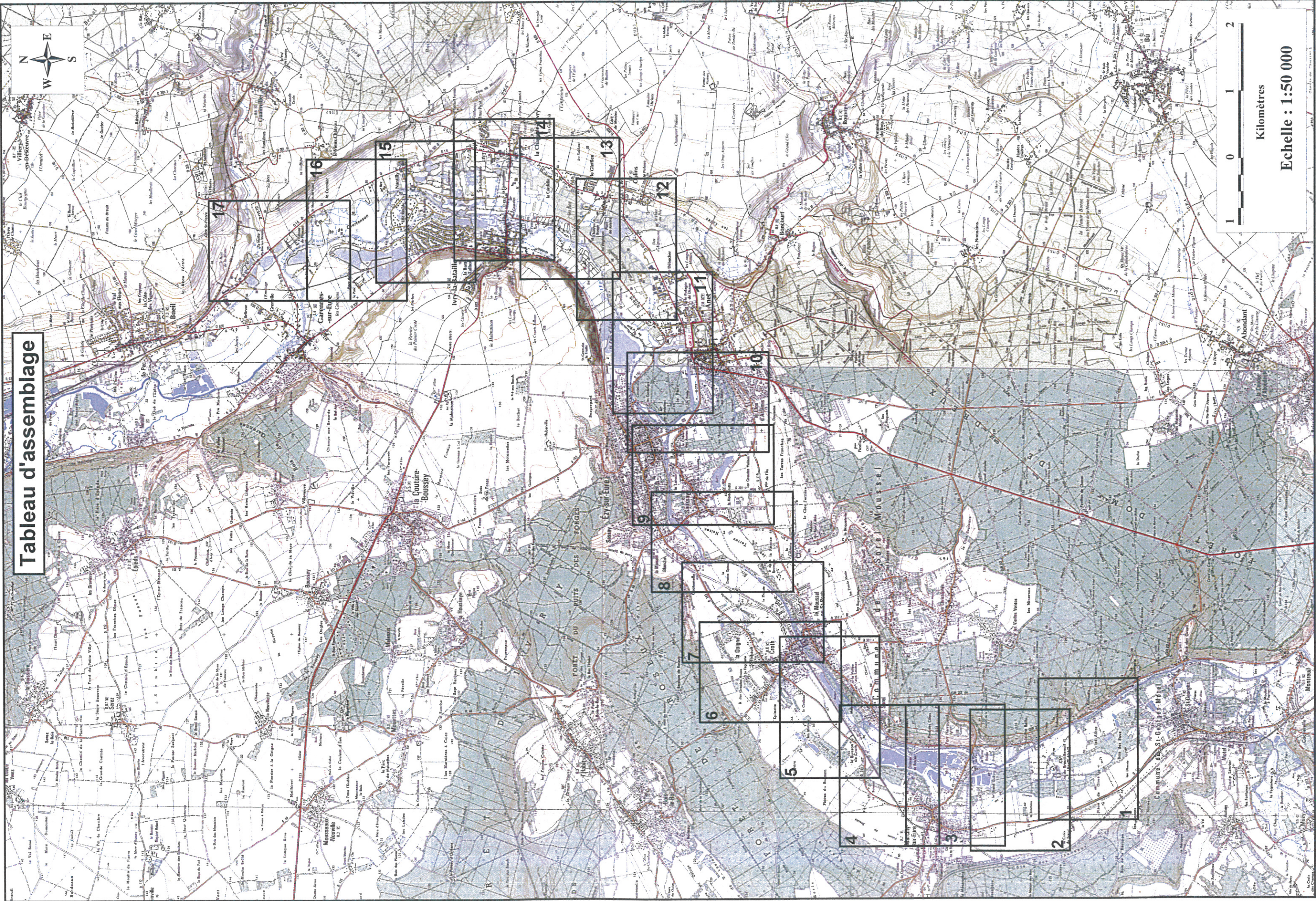
sur les communes de

**Abondant, Sorel-Moussel,
Saussay, Anet, Oulins,
La Chaussée-d'Ivry et Guainville**

Inondation de la vallée de l'Eure

CARTES DES ENJEUX (pièce E)

Tableau d'assemblage



Kilomètres

Echelle : 1:50 000

CARTE DE LOCALISATION DES ENJEUX

Echelle : 1/5 000

Planche 1/17



COMMUNE DE SOREL-MOUSSEL

COMMUNE D' ABONDANT

LEGENDE

Emprise de la zone inondable

Plan d'eau

Zone d'enjeux

Construction isolée

Zone d'équipements sportifs ou de loisirs

Zone urbanisée

Zone d'activité

Enjeux ponctuels

Equipement sportif ou de loisir

Etablissement scolaire

Bâtiment administratif ou lieu de culte

Ouvrage EDF/TELECOM/GAZ

Ouvrage d'assainissement

Ouvrage en rivière

ERP (autre)

CARTE DE LOCALISATION DES ENJEUX

Echelle : 1/5 000

Planche 2/17



COMMUNE DE SOREL-MOUSSEL

DE ST-GEORGES-MOTEL

LEGENDE

Emprise de la zone inondable

Plan d'eau

Zone d'enjeux

Construction isolée

Zone d'équipements sportifs ou de loisirs

Zone urbanisée

Zone d'activité

Enjeux ponctuels

Equipement sportif ou de loisir

Etablissement scolaire

Bâtiment administratif ou lieu de culte

Ouvrage EDF/TELECOM/GAZ

Ouvrage d'assainissement

Ouvrage en rivière

ERP (autre)

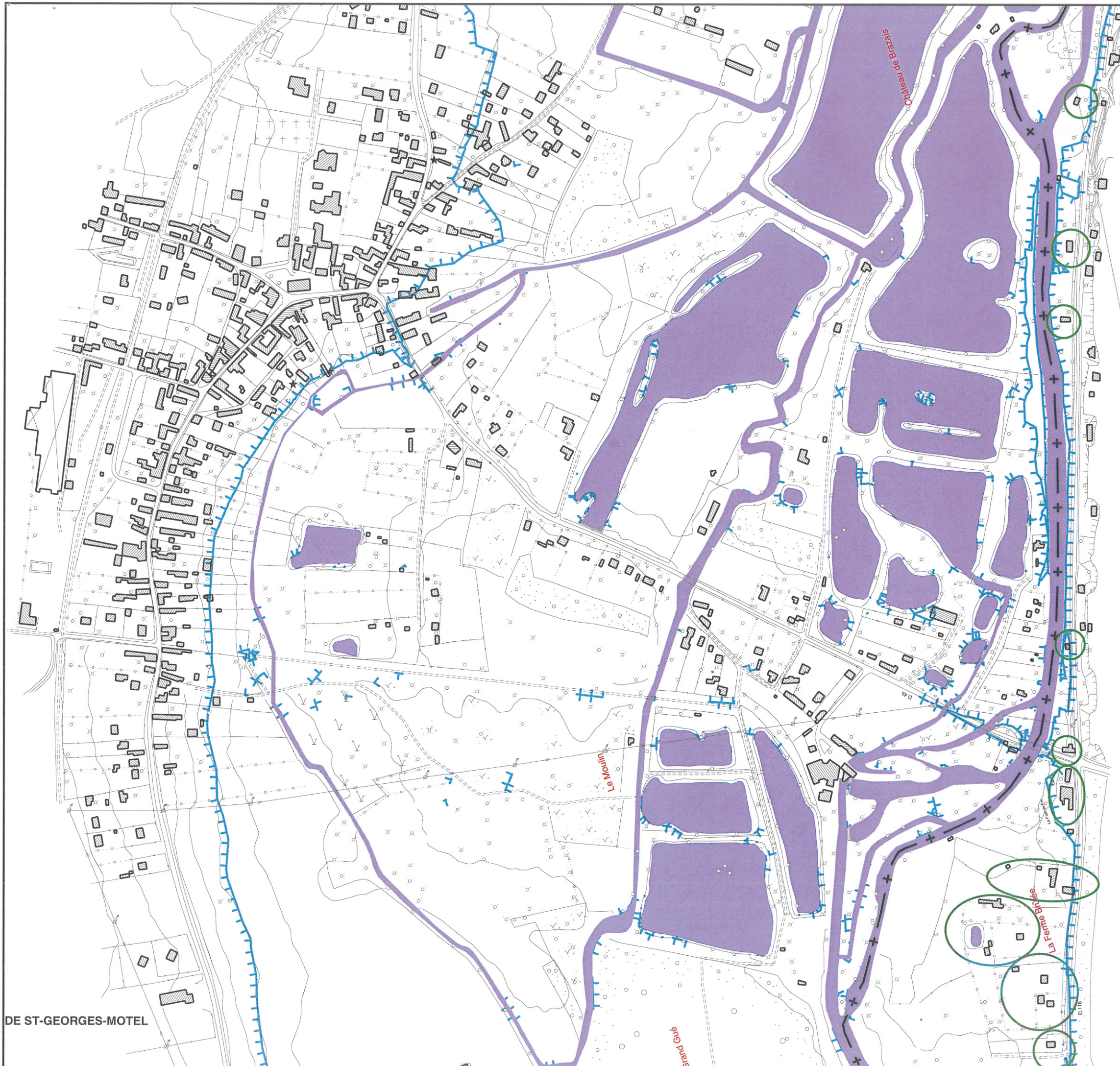
CARTE DE LOCALISATION DES ENJEUX

Echelle : 1/5 000

Planche 3/17



COMMUNE DE SOREL-MOUSSEL



LEGENDE

Emprise de la zone inondable

Plan d'eau

Zone d'enjeu

Construction isolée

Zone d'équipements sportifs ou de loisirs

Zone urbanisée

Zone d'activité

Enjeux ponctuels

Equipement sportif ou de loisir

Etablissement scolaire

Bâtiment administratif ou lieu de culte

Ouvrage EDF/TELECOM/GAZ

Ouvrage d'assainissement

Ouvrage en rivière

ERP (autre)

DE ST-GEORGES-MOTEL



Direction Départementale
des Territoires d'Eure et Loir

Octobre 2012

CARTE DE LOCALISATION DES ENJEUX

Echelle : 1/5 000

Planche 4/17

NE DE MARCILLY-SUR-EURE

COMMUNE DE SO



LEGENDE

Emprise de la zone inondable

Plan d'eau

Zone d'enjeu

Construction isolée

Zone d'équipements sportifs ou de loisirs

Zone urbanisée

Zone d'activité

Enjeux ponctuels

Equipement sportif ou de loisir

Etablissement scolaire

Bâtiment administratif ou lieu de culte

Ouvrage EDF/TELECOM/GAZ

Ouvrage d'assainissement

Ouvrage en rivière

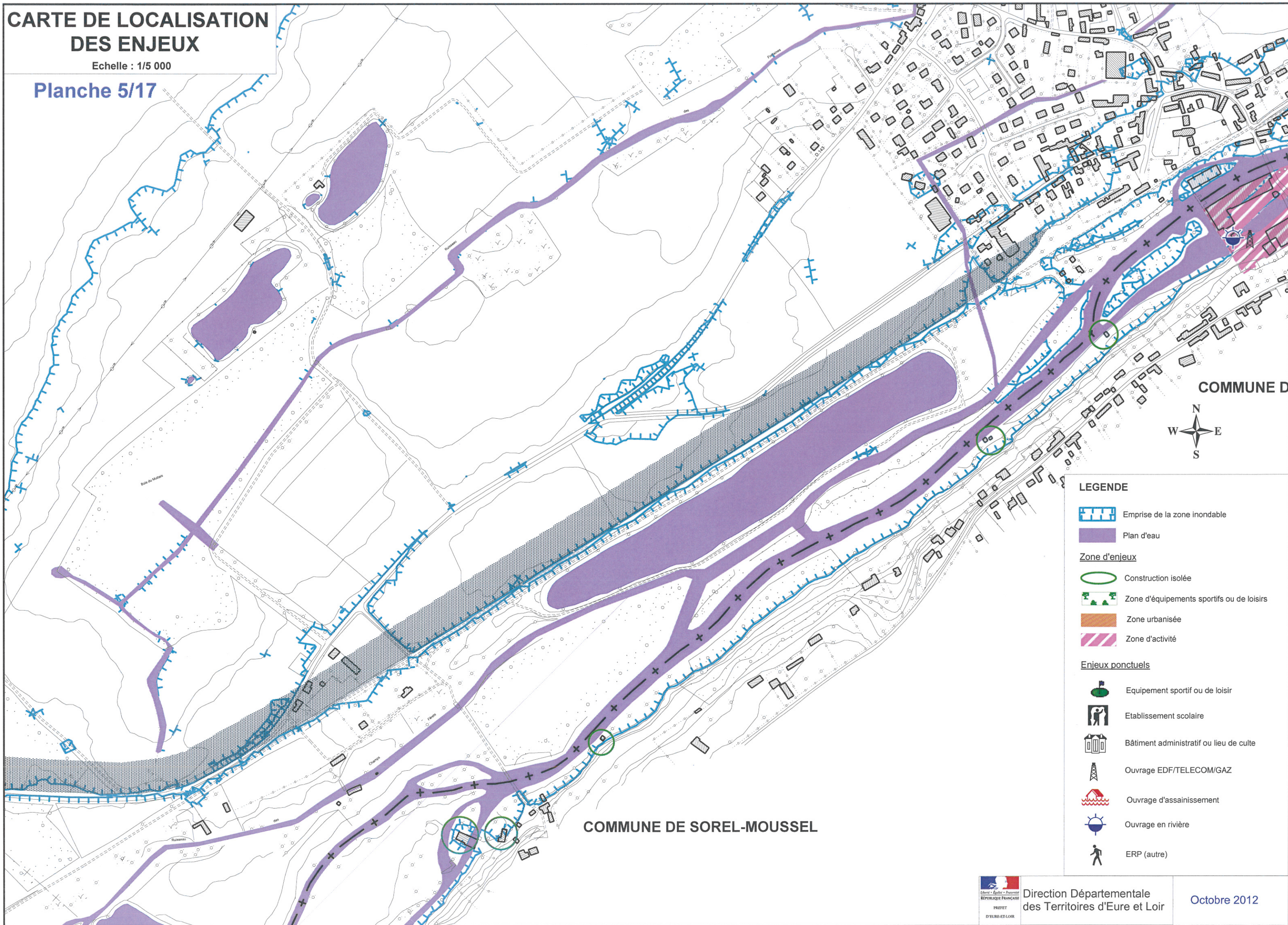
ERP (autre)

COMMUNE DE SOREL-MOUSSEL

CARTE DE LOCALISATION DES ENJEUX

Echelle : 1/5 000

Planche 5/17



COMMUNE D



LEGENDE

- Emprise de la zone inondable
- Plan d'eau
- Zone d'enjeu**
 - Construction isolée
 - Zone d'équipements sportifs ou de loisirs
 - Zone urbanisée
 - Zone d'activité
- Enjeux ponctuels**
 - Equipement sportif ou de loisir
 - Etablissement scolaire
 - Bâtiment administratif ou lieu de culte
 - Ouvrage EDF/TELECOM/GAZ
 - Ouvrage d'assainissement
 - Ouvrage en rivière
 - ERP (autre)

COMMUNE DE SOREL-MOUSSEL



Direction Départementale
des Territoires d'Eure et Loir

Octobre 2012

CARTE DE LOCALISATION DES ENJEUX

Echelle : 1/5 000

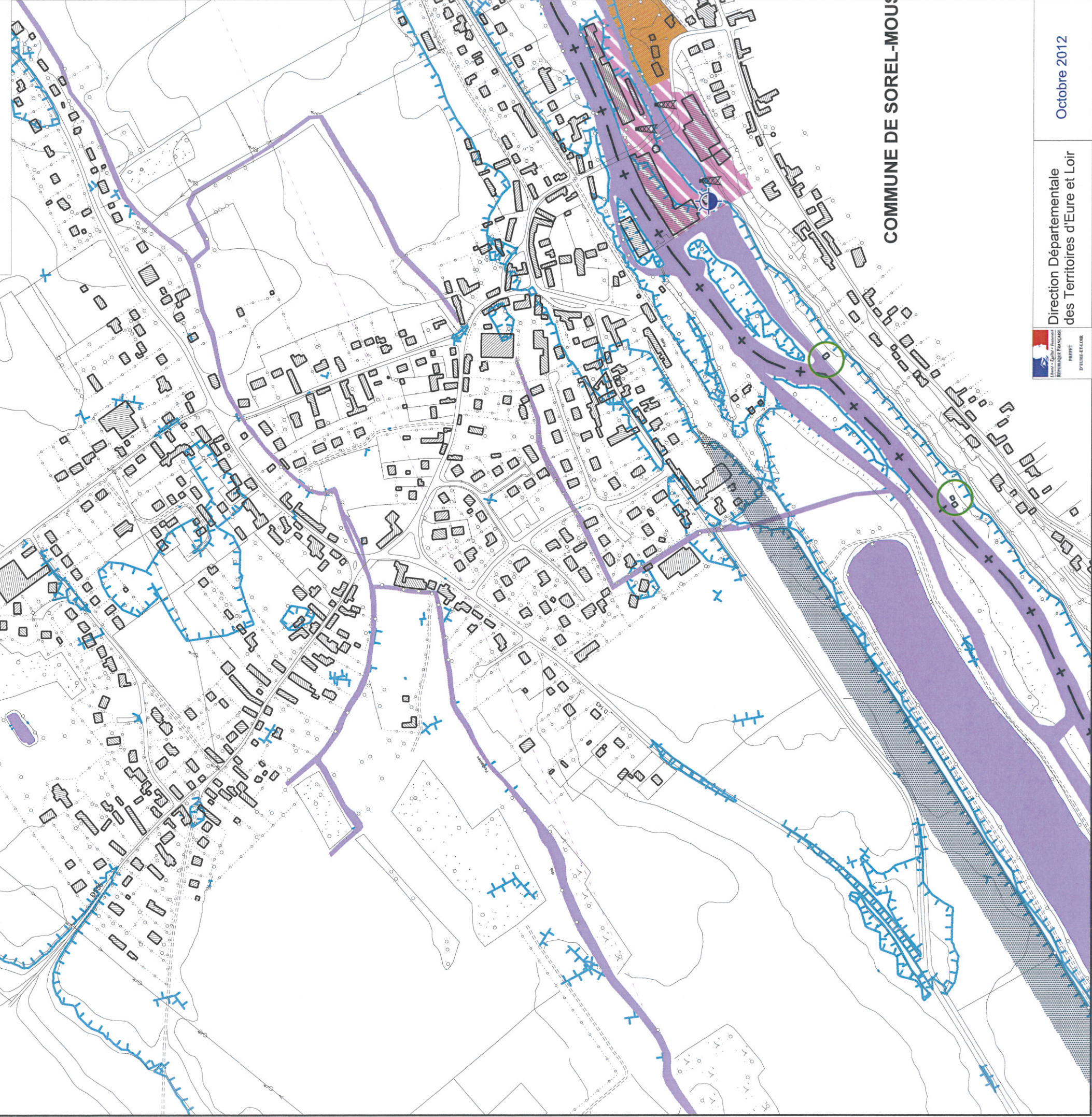
Planche 6/17

COMMUNE DE CROTH



LEGENDE

- Emprise de la zone inondable
- Plan d'eau
- Zone d'enjeux
- Construction isolée
- Zone d'équipements sportifs ou de loisirs
- Zone urbanisée
- Zone d'activité
- Enjeux ponctuels
- Equipement sportif ou de loisir
- Etablissement scolaire
- Bâtiment administratif ou lieu de culte
- Ouvrage EDF/TELECOM/GAZ
- Ouvrage d'assainissement
- Ouvrage en rivière
- ERP (autre)



COMMUNE DE SOREL-MOUS

CARTE DE LOCALISATION DES ENJEUX

Echelle : 1/5 000

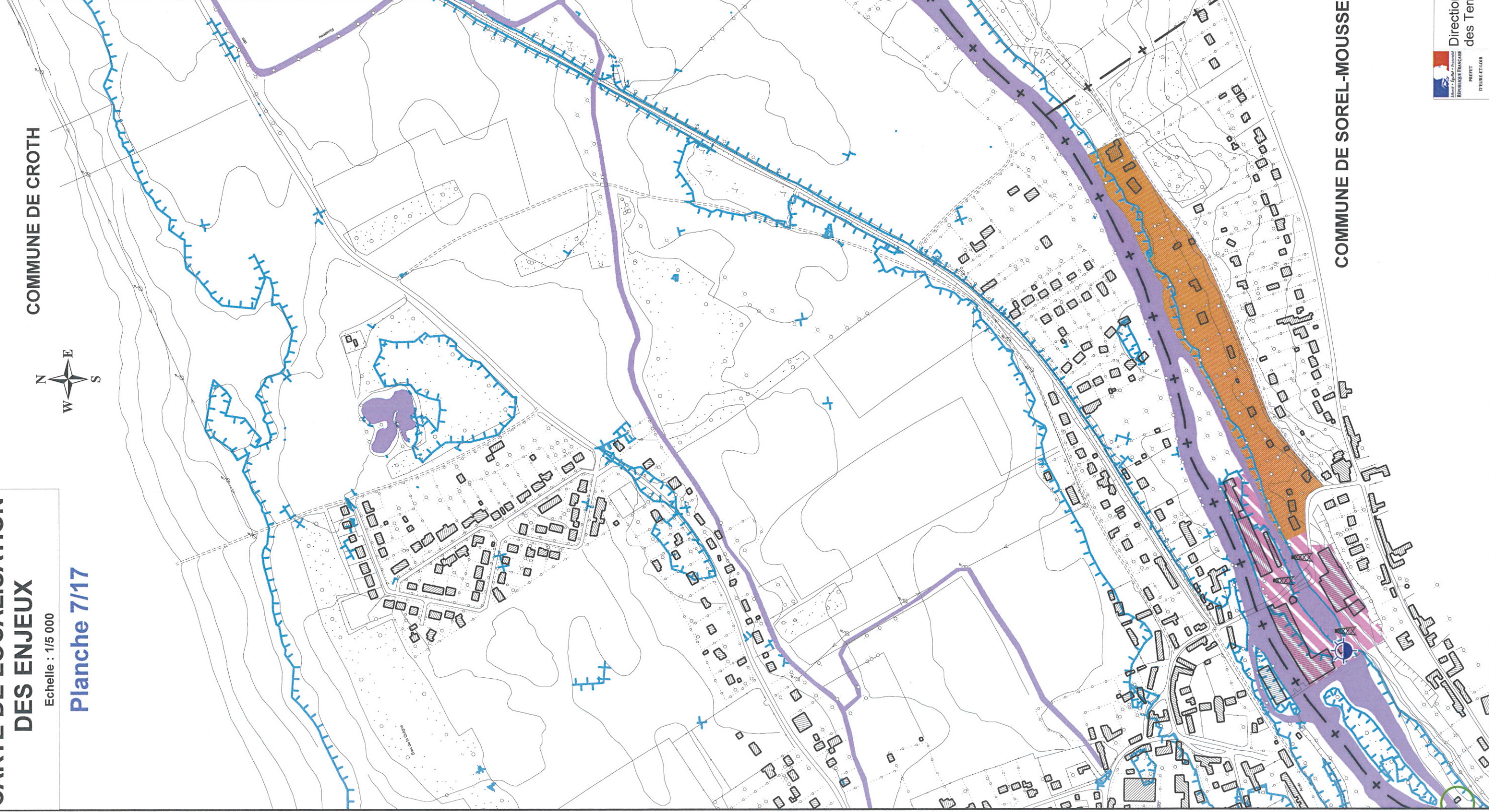
Planche 7/17

COMMUNE DE CROTH



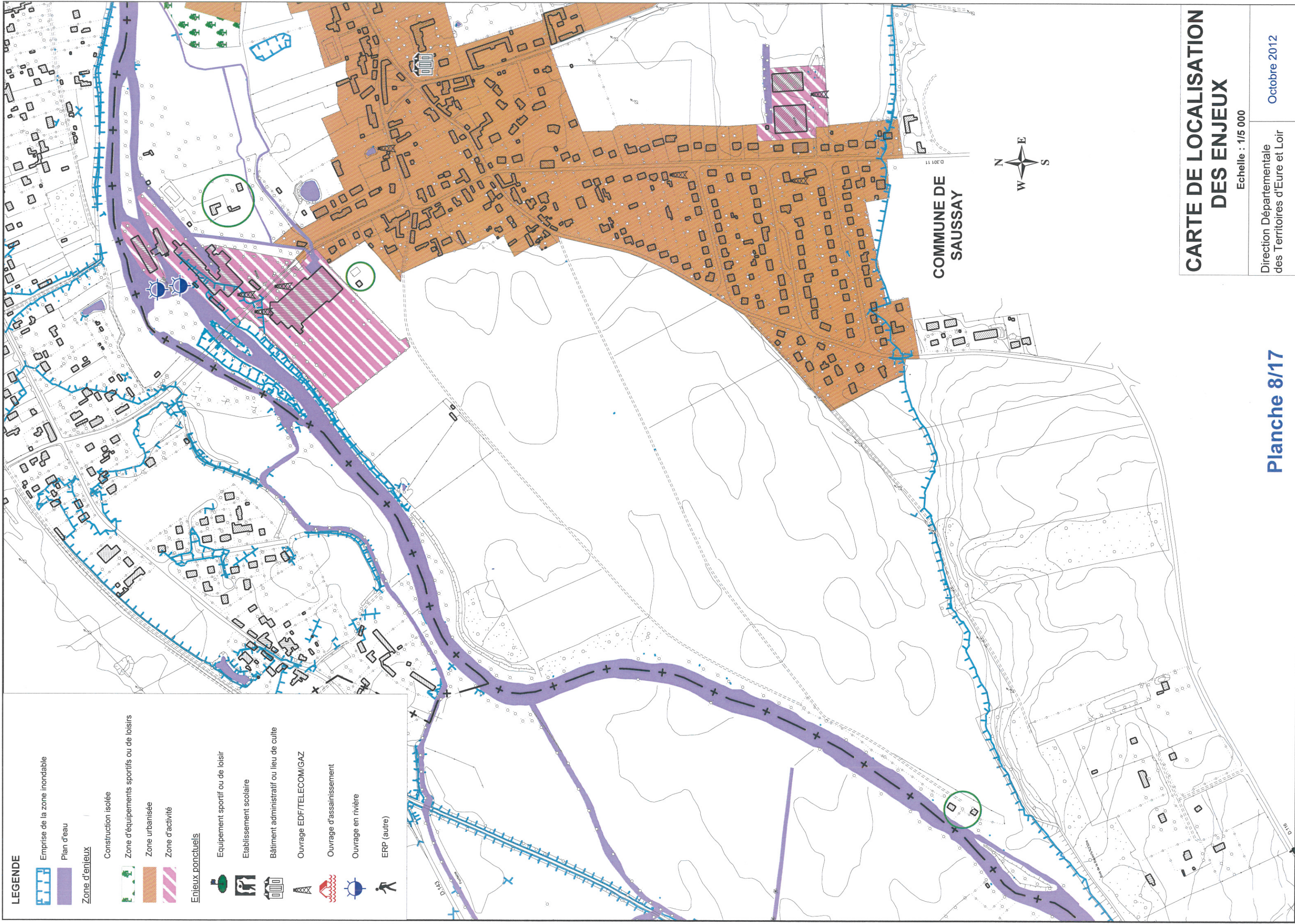
LEGENDE

- Emprise de la zone inondable
- Plan d'eau
- Zone d'enjeux
- Construction isolée
- Zone d'équipements sportifs ou de loisirs
- Zone urbanisée
- Zone d'activité
- Enjeux ponctuels
- Equipement sportif ou de loisir
- Etablissement scolaire
- Bâtiment administratif ou lieu de culte
- Ouvrage EDF/TELECOM/GAZ
- Ouvrage d'assainissement
- Ouvrage en rivière
- ERP (autre)


















COMMUNE DE
SAUSSAY

COMMUNE DE SOREL-MOUSSEL



LEGENDE

-  Emprise de la zone inondable
-  Plan d'eau
-  Zone d'enjeux
-  Construction isolée
-  Zone d'équipements sportifs ou de loisirs
-  Zone urbanisée
-  Zone d'activité
-  Enjeux ponctuels
-  Equipement sportif ou de loisir
-  Etablissement scolaire
-  Bâtiment administratif ou lieu de culte
-  Ouvrage EDF/TELECOM/GAZ
-  Ouvrage d'assainissement
-  Ouvrage en rivière
-  ERP (autre)

COMMUNE DE
SAUSSAY



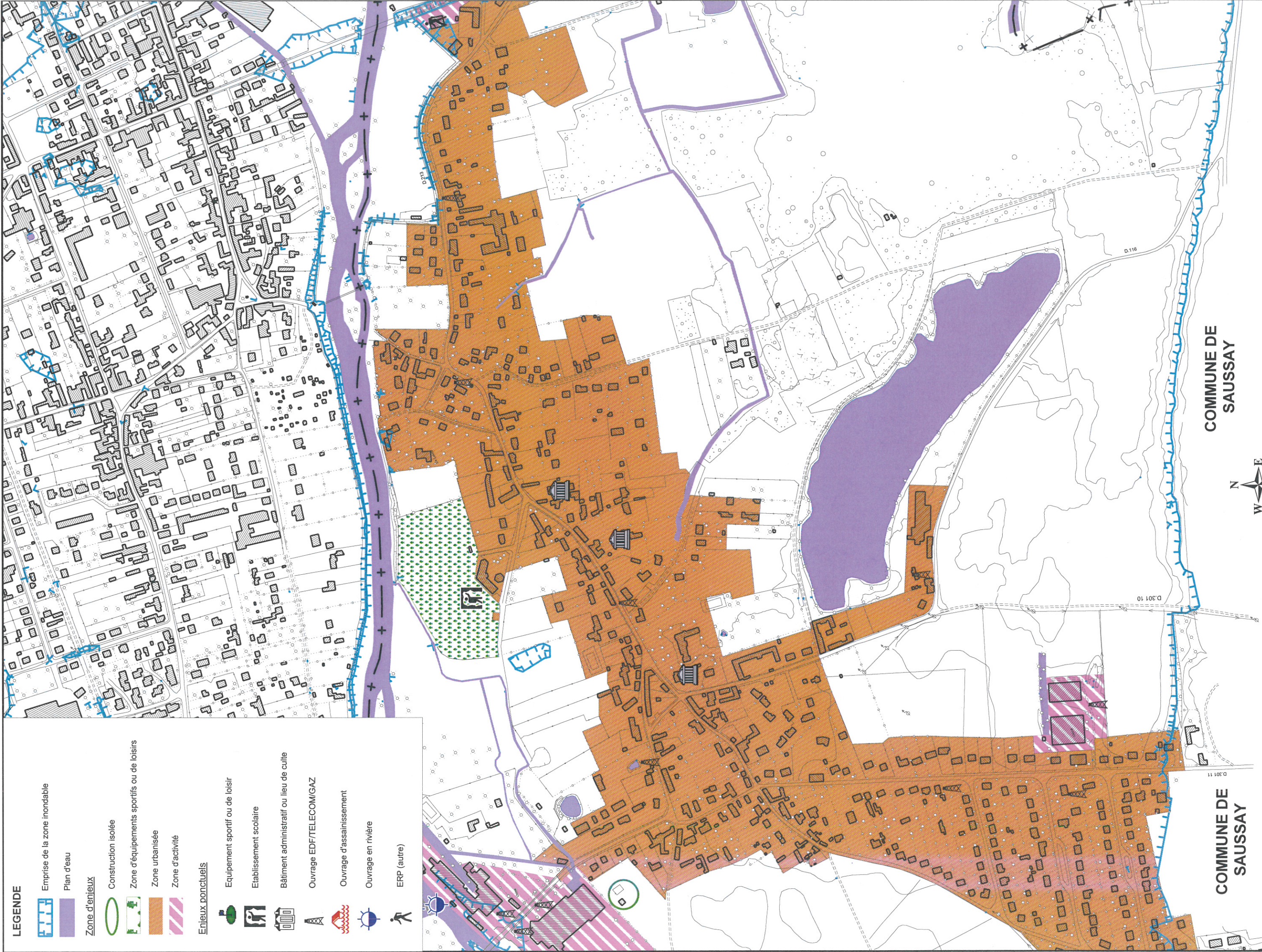
**CARTE DE LOCALISATION
DES ENJEUX**

Echelle : 1/5 000



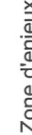











Direction Départementale
des Territoires d'Eure et Loir

Planche 8/17

Octobre 2012



LEGENDE

-  Emprise de la zone inondable
-  Plan d'eau
-  Zone d'enjeux
-  Construction isolée
-  Zone d'équipements sportifs ou de loisirs
-  Zone urbanisée
-  Zone d'activité
- Enjeux ponctuels**
-  Equipement sportif ou de loisir
-  Etablissement scolaire
-  Bâtiment administratif ou lieu de culte
-  Ouvrage EDF/TELECOM/GAZ
-  Ouvrage d'assainissement
-  Ouvrage en rivière
-  ERP (autre)

**CARTE DE LOCALISATION
DES ENJEUX**
Echelle : 1/5 000



COMMUNE DE
SAUSSAY

COMMUNE DE
SAUSSAY

Octobre 2012

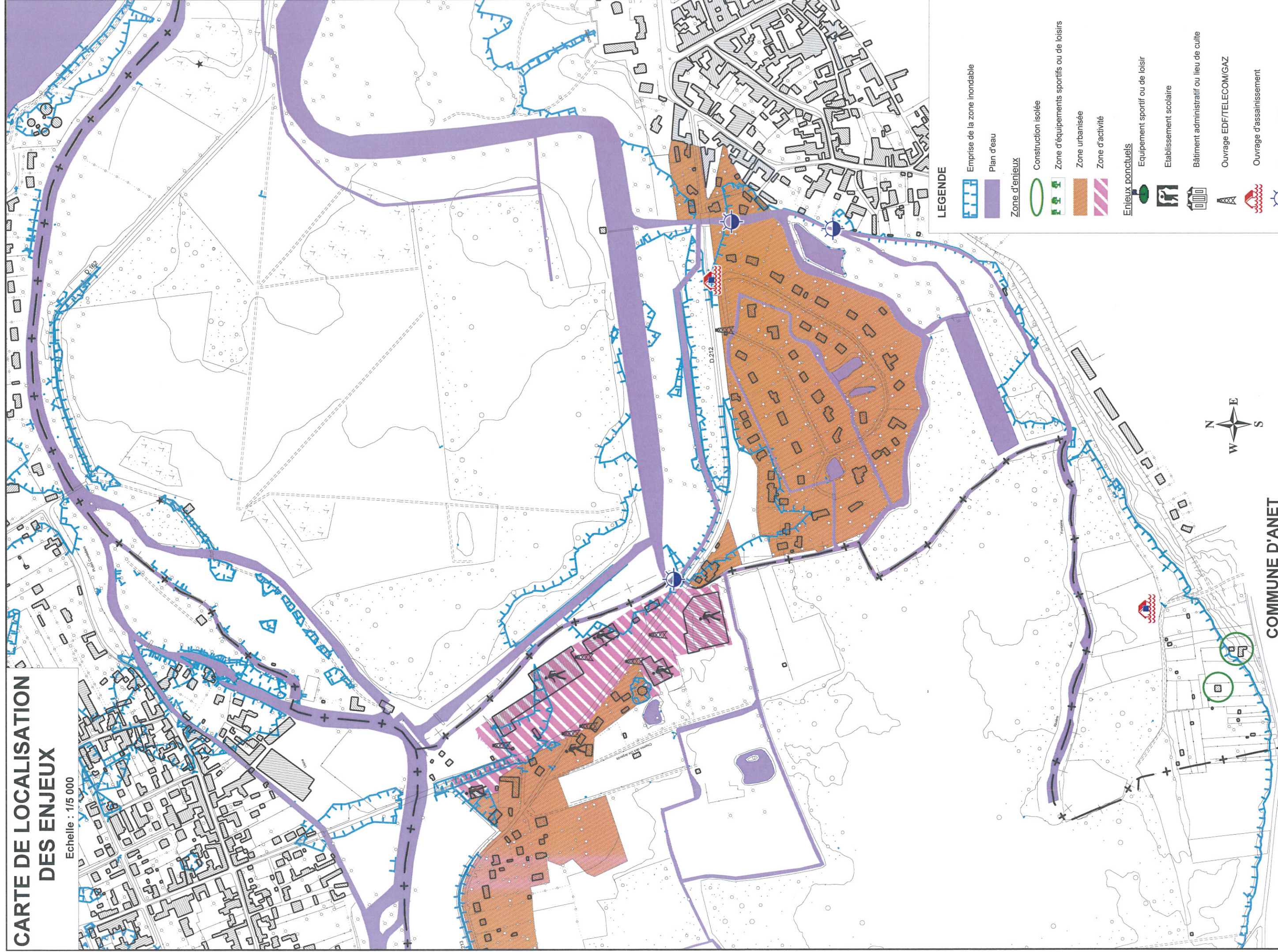
Direction Départementale
des Territoires d'Eure et Loir



Planche 9/17

CARTE DE LOCALISATION DES ENJEUX

Echelle : 1/5 000



LEGENDE

- Emprise de la zone inondable
- Plan d'eau
- Zone d'enjeux
 - Construction isolée
 - Zone d'équipements sportifs ou de loisirs
 - Zone urbanisée
 - Zone d'activité
- Enjeux ponctuels
 - Equipement sportif ou de loisir
 - Etablissement scolaire
 - Bâtiment administratif ou lieu de culte
 - Ouvrage EDF/TELECOM/GAZ
 - Ouvrage d'assainissement
 - Ouvrage en rivière
 - ERP (autre)



COMMUNE D'ANET



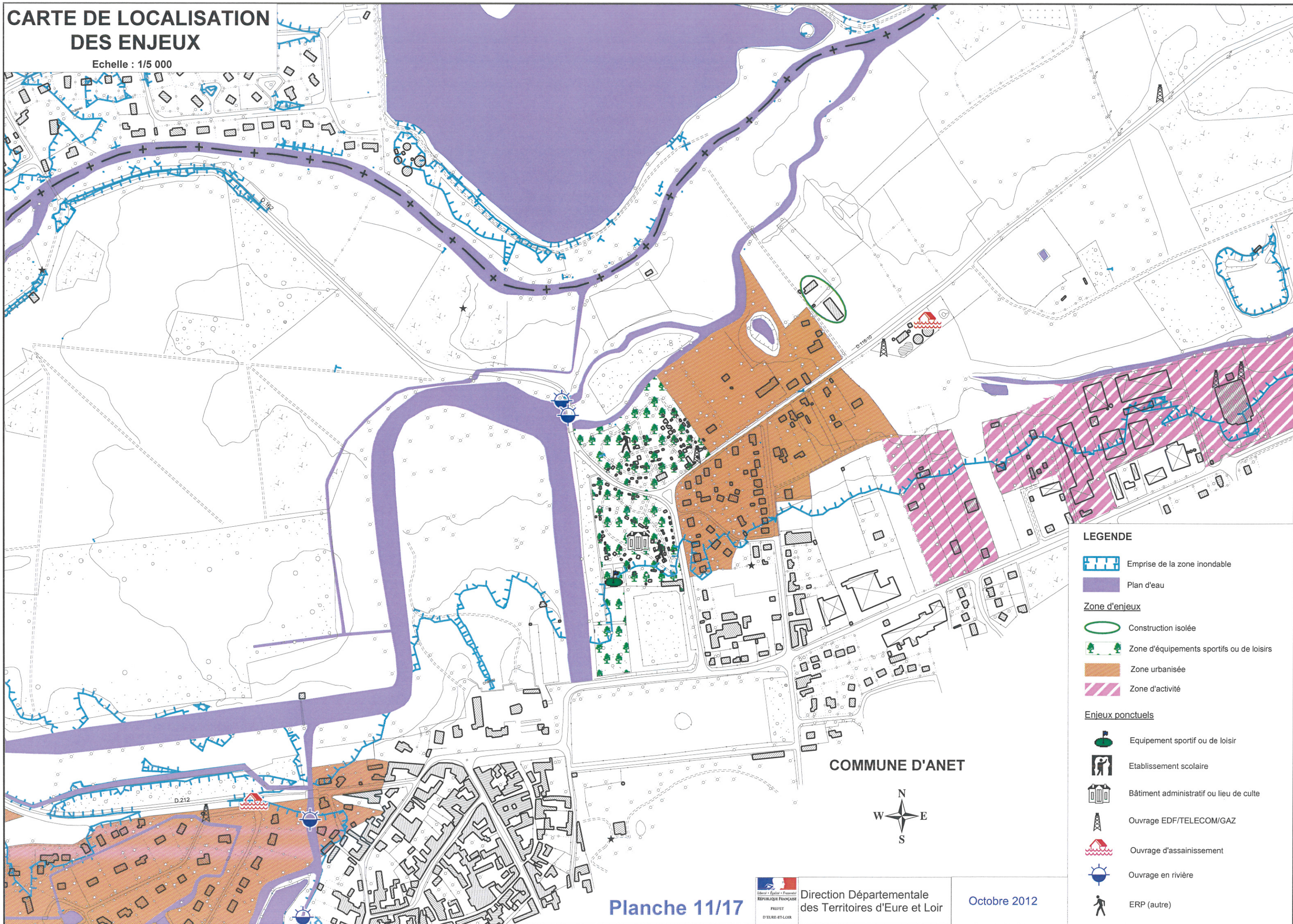
Direction Départementale
des Territoires d'Eure et Loir

Octobre 2012

Planche 10/17

CARTE DE LOCALISATION DES ENJEUX

Echelle : 1/5 000



LEGENDE

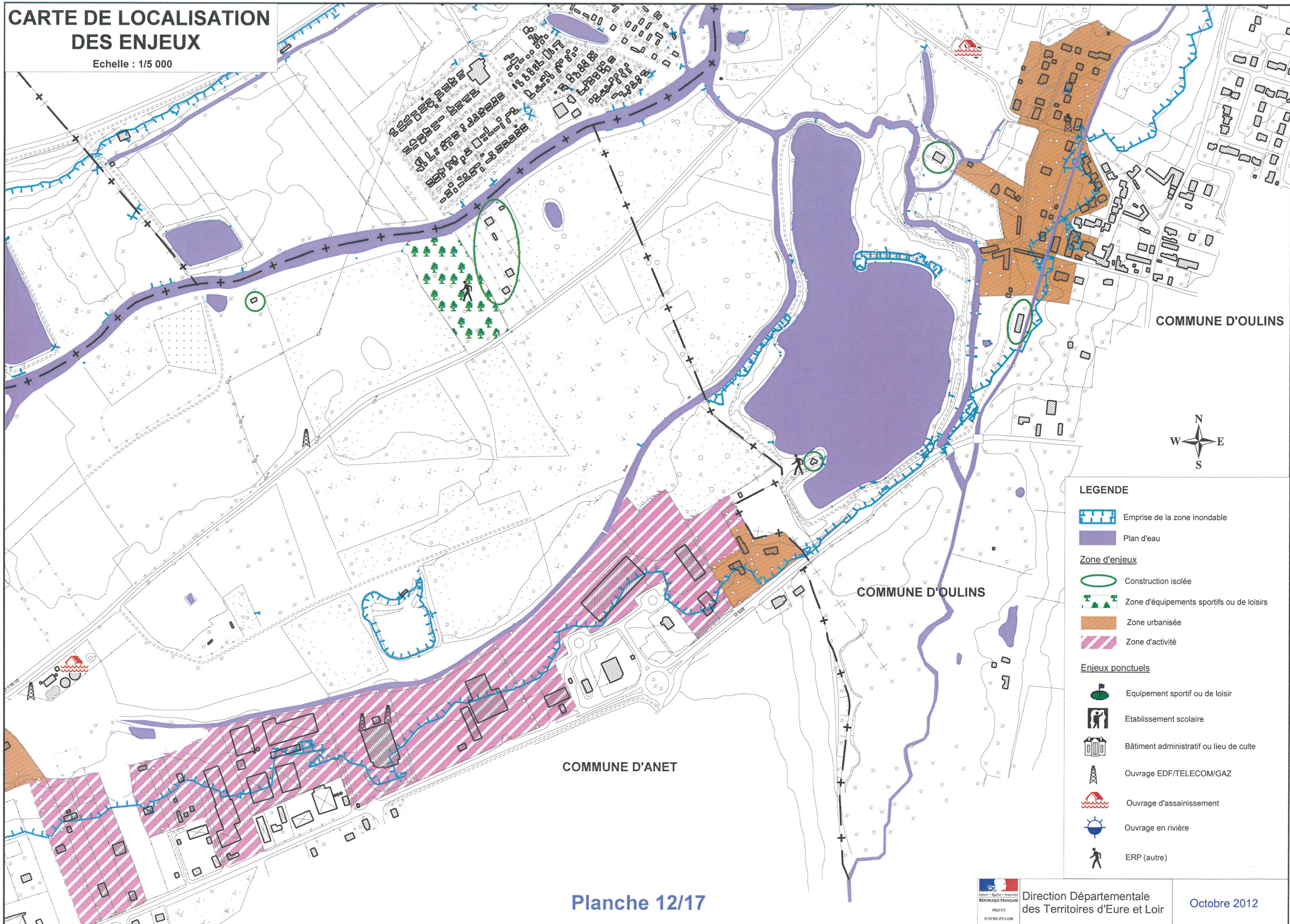
- Emprise de la zone inondable
- Plan d'eau
- Zone d'enjeux**
 - Construction isolée
 - Zone d'équipements sportifs ou de loisirs
 - Zone urbanisée
 - Zone d'activité
- Enjeux ponctuels**
 - Equipement sportif ou de loisir
 - Etablissement scolaire
 - Bâtiment administratif ou lieu de culte
 - Ouvrage EDF/TELECOM/GAZ
 - Ouvrage d'assainissement
 - Ouvrage en rivière
 - ERP (autre)

COMMUNE D'ANET



CARTE DE LOCALISATION DES ENJEUX

Echelle : 1/5 000



COMMUNE D'OULINS

COMMUNE D'OULINS

COMMUNE D'ANET



LEGENDE

-  Emprise de la zone inondable
-  Plan d'eau
- Zone d'enjeux**
-  Construction isolée
-  Zone d'équipements sportifs ou de loisirs
-  Zone urbanisée
-  Zone d'activité
- Enjeux ponctuels**
-  Equipement sportif ou de loisir
-  Etablissement scolaire
-  Bâtiment administratif ou lieu de culte
-  Ouvrage EDF/TELECOM/GAZ
-  Ouvrage d'assainissement
-  Ouvrage en rivière
-  ERP (autre)

CARTE DE LOCALISATION DES ENJEUX

Echelle : 1/5 000

Planche 13/17

COMMUNE DE IVRY-LA-BATAILLE

COMMUNE D'OULINS

COMMUNE D'OULINS



LEGENDE

- Emprise de la zone inondable
- Plan d'eau
- Zone d'enjeux**
 - Construction isolée
 - Zone d'équipements sportifs ou de loisirs
 - Zone urbanisée
 - Zone d'activité
- Enjeux ponctuels**
 - Equipement sportif ou de loisir
 - Etablissement scolaire
 - Bâtiment administratif ou lieu de culte
 - Ouvrage EDF/TELECOM/GAZ
 - Ouvrage d'assainissement
 - Ouvrage en rivière
 - ERP (autre)

CARTE DE LOCALISATION DES ENJEUX

Echelle : 1/5 000

Planche 14/17



COMMUNE DE
LA CHAUSSEE D'IVRY

COMMUNE
D'IVRY-LA-BATAILLE

COMMUNE D'OUILINS

LEGENDE

Emprise de la zone inondable

Plan d'eau

Zone d'enjeux

Construction isolée

Zone d'équipements sportifs ou de loisirs

Zone urbanisée

Zone d'activité

Enjeux ponctuels

Equipement sportif ou de loisir

Etablissement scolaire

Bâtiment administratif ou lieu de culte

Ouvrage EDF/TELECOM/GAZ

Ouvrage d'assainissement

Ouvrage en rivière

ERP (autre)



Direction Départementale
des Territoires d'Eure et Loir

Octobre 2012

CARTE DE LOCALISATION DES ENJEUX

Echelle : 1/5 000

Planche 15/17



COMMUNE
DE LA CHAUSSEE D'IVRY

COMMUNE DE
LA GARENNES-SUR-L'EURE

LEGENDE

Emprise de la zone inondable

Plan d'eau

Zone d'enjeux

Construction isolée

Zone d'équipements sportifs ou de loisirs

Zone urbanisée

Zone d'activité

Enjeux ponctuels

Equipement sportif ou de loisir

Etablissement scolaire

Bâtiment administratif ou lieu de culte

Ouvrage EDF/TELECOM/GAZ

Ouvrage d'assainissement

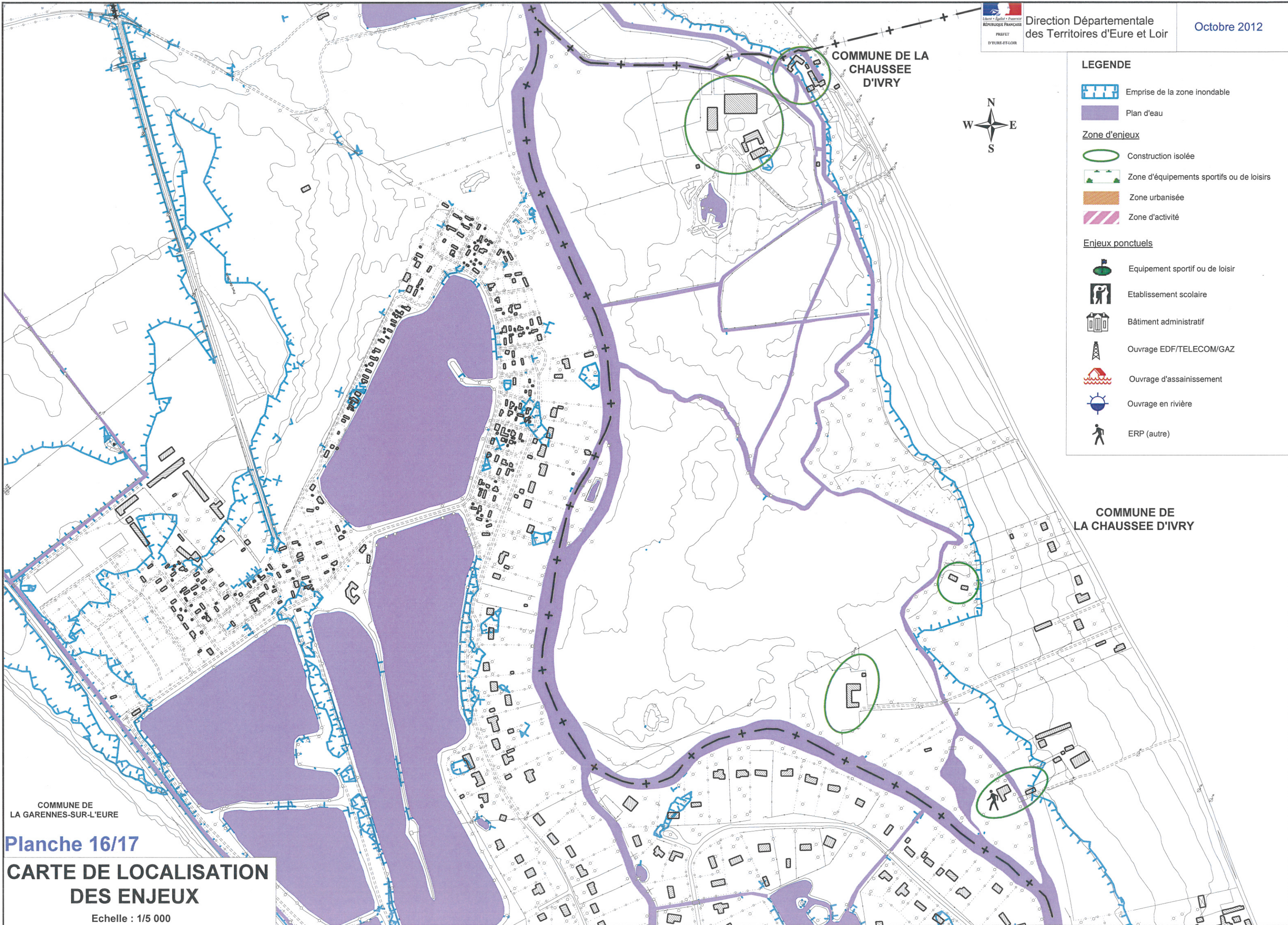
Ouvrage en rivière

ERP (autre)



Direction Départementale
des Territoires d'Eure et Loir

Octobre 2012



LEGENDE

- Emprise de la zone inondable
- Plan d'eau
- Zone d'enjeux**
 - Construction isolée
 - Zone d'équipements sportifs ou de loisirs
 - Zone urbanisée
 - Zone d'activité
- Enjeux ponctuels**
 - Equipement sportif ou de loisir
 - Etablissement scolaire
 - Bâtiment administratif
 - Ouvrage EDF/TELECOM/GAZ
 - Ouvrage d'assainissement
 - Ouvrage en rivière
 - ERP (autre)

COMMUNE DE
LA GARENNES-SUR-L'EURE

Planche 16/17
**CARTE DE LOCALISATION
DES ENJEUX**

Echelle : 1/5 000

COMMUNE DE LA
CHAUSSEE
D'IVRY

COMMUNE DE
LA CHAUSSEE D'IVRY

CARTE DE LOCALISATION DES ENJEUX

Echelle : 1/5 000

Planche 17/17



Direction Départementale
des Territoires d'Eure et Loir

Octobre 2012

COMMUNE
DE LA GARENNES-SUR-L'EURE

COMMUNE
DE GUAINVILLE

COMMUNE
DE GUAINVILLE

COMMUNE DE
CHAUSSEE
D'IVRY

LEGENDE

	Emprise de la zone inondable
	Plan d'eau
	Zone d'enjeux
	Construction isolée
	Zone d'équipements sportifs ou de loisirs
	Zone urbanisée
	Zone d'activité
Enjeux ponctuels	
	Équipement sportifs ou de loisir
	Établissement scolaire
	Bâtiment administratif
	Ouvrage EDF/TELECOM/GAZ
	Ouvrage d'assainissement
	Ouvrage en rivière
	ERP (autre)

