

ENQUETE PUBLIQUE



PREFECTURE D'EURE ET LOIR

Plan de prévention des risques naturels prévisibles

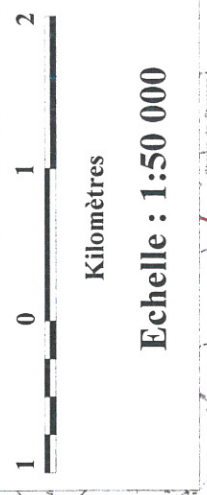
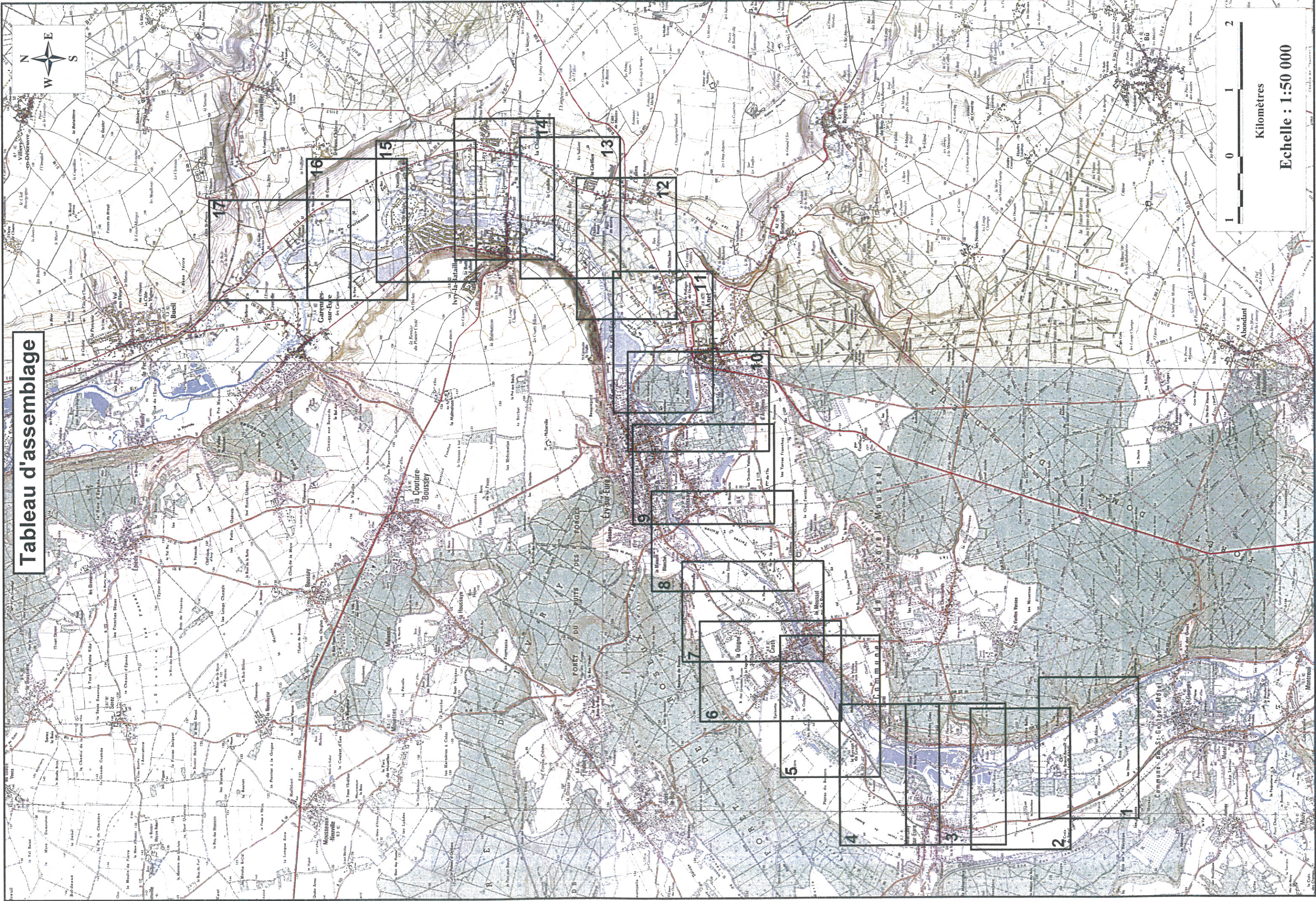
sur les communes de

**Abondant, Sorel-Moussel,
Saussay, Anet, Oulins,
La Chaussée-d'Ivry et Guainville**

Inondation de la vallée de l'Eure

CARTES D'ALEAS DES ZONES INONDABLES (pièce D)

Tableau d'assemblage



Kilomètres

Echelle : 1:50 000





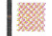

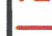

COMMUNE DE SOREL-MOUSSEL

COMMUNE D' ABONDANT

E ST-GEORGES-MOTEL

Crue "type 1841"
(crue de référence)

Hauteur d'eau :

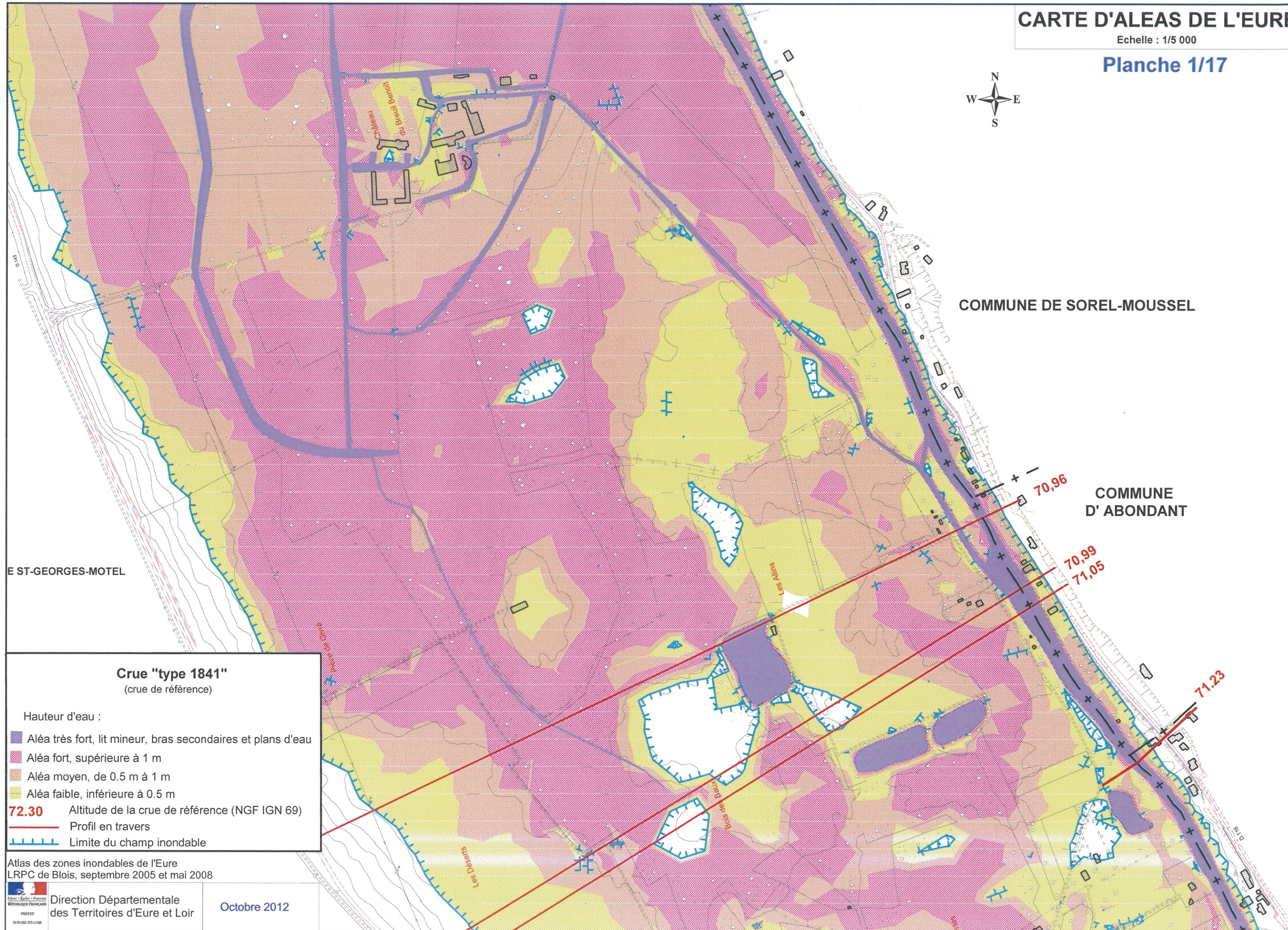
-  Aléa très fort, lit mineur, bras secondaires et plans d'eau
-  Aléa fort, supérieure à 1 m
-  Aléa moyen, de 0.5 m à 1 m
-  Aléa faible, inférieure à 0.5 m
- 72.30** Altitude de la crue de référence (NGF IGN 69)
-  Profil en travers
-  Limite du champ inondable

Atlas des zones inondables de l'Eure
LRPC de Blois, septembre 2005 et mai 2008



Direction Départementale
des Territoires d'Eure et Loir

Octobre 2012











70,23

COMMUNE DE SOREL-MOUSSEL

DE ST-GEORGES-MOTEL

Crue "type 1841"
(crue de référence)

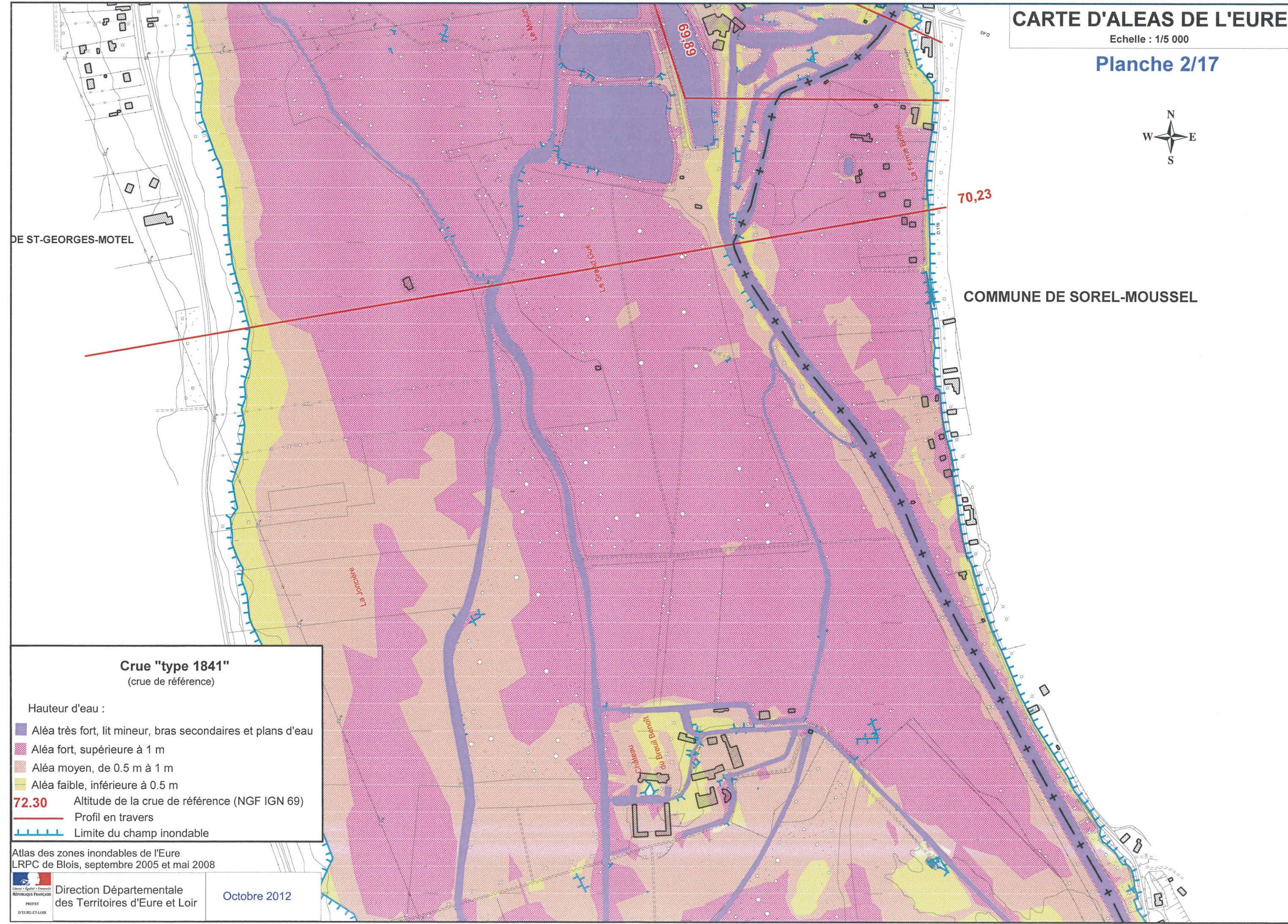
- Hauteur d'eau :
-  Aléa très fort, lit mineur, bras secondaires et plans d'eau
 -  Aléa fort, supérieure à 1 m
 -  Aléa moyen, de 0.5 m à 1 m
 -  Aléa faible, inférieure à 0.5 m
 - 72.30** Altitude de la crue de référence (NGF IGN 69)
 -  Profil en travers
 -  Limite du champ inondable

Atlas des zones inondables de l'Eure
LRPC de Blois, septembre 2005 et mai 2008



Direction Départementale
des Territoires d'Eure et Loir

Octobre 2012



COMMUNE DE SOREL-MOUSSEL



68,36

68,58

68,8

69,13

69,89

70,23

Crue "type 1841" (crue de référence)

- Hauteur d'eau :
- Aléa très fort, lit mineur, bras secondaires et plans d'eau
 - Aléa fort, supérieure à 1 m
 - Aléa moyen, de 0.5 m à 1 m
 - Aléa faible, inférieure à 0.5 m
- 72.30** Altitude de la crue de référence (NGF IGN 69)
- Profil en travers
- Limite du champ inondable

T-GEORGES-MOTEL

Atlas des zones inondables de l'Eure
LRPC de Blois, septembre 2005 et mai 2008



Direction Départementale
des Territoires d'Eure et Loir

Octobre 2012

CARTE D'ALEAS DE L'EURE

Echelle : 1/5 000

Planche 4/17

COMMUNE DE MARCILLY-SUR-EURE

COMMUNE DE SOREL-MOUSSEL



Crue "type 1841"
(crue de référence)

Hauteur d'eau :

- Aléa très fort, lit mineur, bras secondaires et plans d'eau
- Aléa fort, supérieure à 1 m
- Aléa moyen, de 0.5 m à 1 m
- Aléa faible, inférieure à 0.5 m

72.30 Altitude de la crue de référence (NGF IGN 69)

— Profil en travers

— Limite du champ inondable

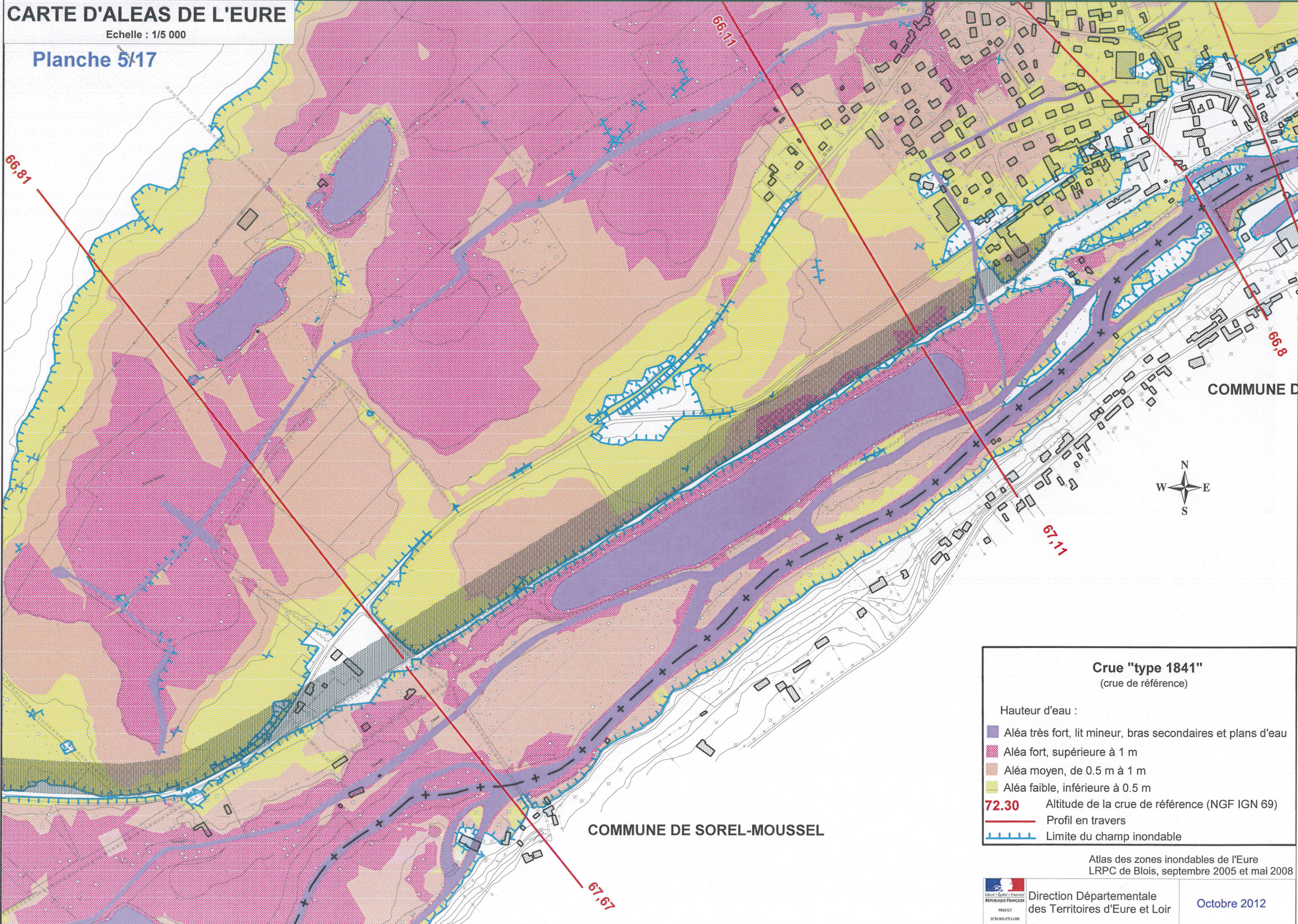
COMMUNE DE SOREL-MOUSSEL

Atlas des zones inondables de l'Eure
LRPC de Blois, septembre 2005 et mai 2008



Direction Départementale
des Territoires d'Eure et Loir

Octobre 2012



Crue "type 1841"
(crue de référence)

- Hauteur d'eau :
- Aléa très fort, lit mineur, bras secondaires et plans d'eau
 - Aléa fort, supérieure à 1 m
 - Aléa moyen, de 0.5 m à 1 m
 - Aléa faible, inférieure à 0.5 m
- 72.30** Altitude de la crue de référence (NGF IGN 69)
- Profil en travers
- Limite du champ inondable

Atlas des zones inondables de l'Eure
LRPC de Blois, septembre 2005 et mai 2008



Direction Départementale
des Territoires d'Eure et Loir

Octobre 2012

CARTE D'ALEAS DE L'EURE

Echelle : 1/5 000

Planche 6/17

Crue "type 1841"

(crue de référence)

Hauteur d'eau :

- Aléa très fort, lit mineur, bras secondaires et plans d'eau
- Aléa fort, supérieure à 1 m
- Aléa moyen, de 0.5 m à 1 m
- Aléa faible, inférieure à 0.5 m

72.30 Altitude de la crue de référence (NGF IGN 69)

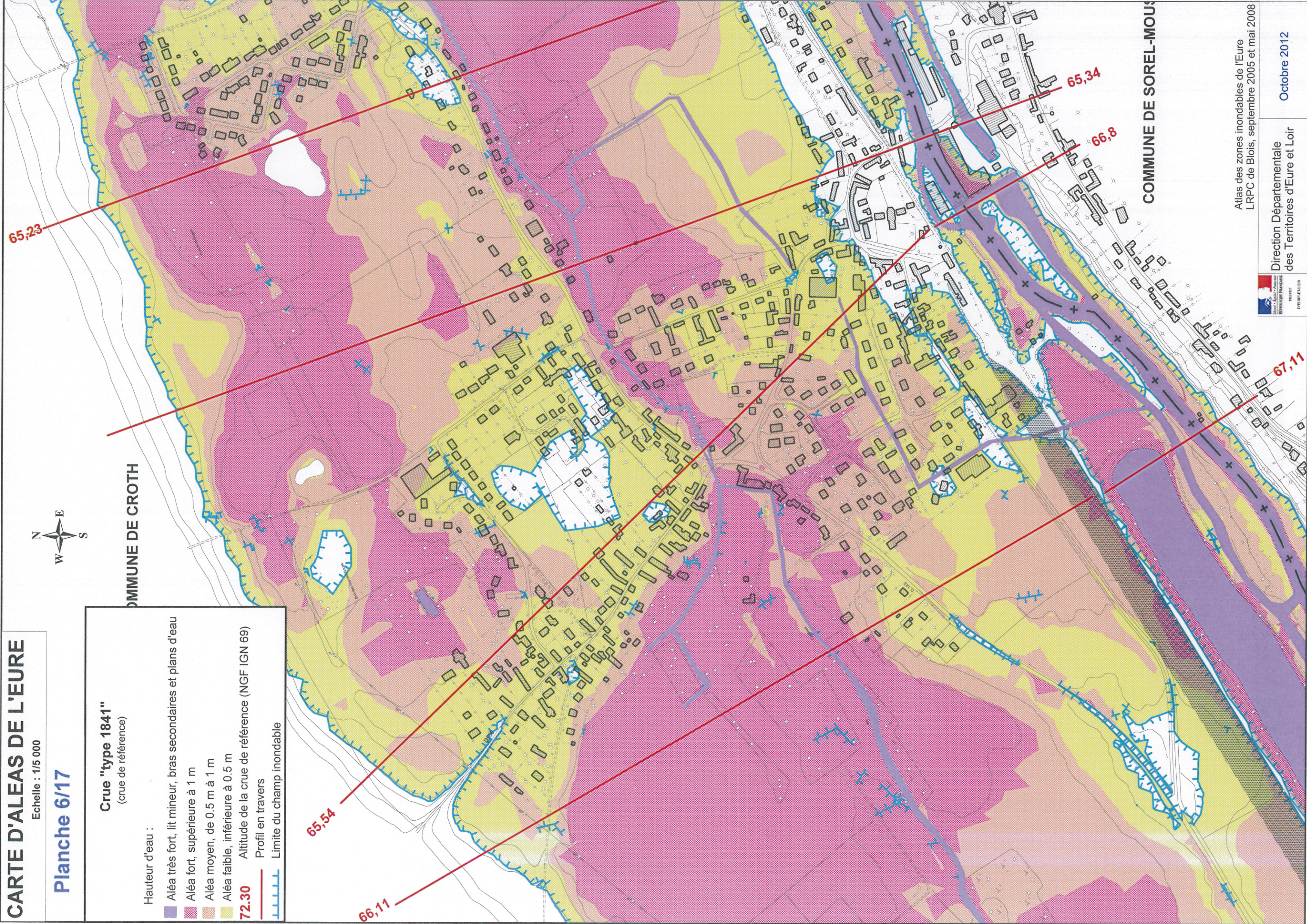
Profil en travers

Limite du champ inondable



COMMUNE DE CROTH

COMMUNE DE SOREL-MOUS



CARTE D'ALEAS DE L'EURE





Echelle : 1/5 000

Planche 7/17

Crue "type 1841"

(crue de référence)

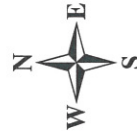
Hauteur d'eau :

-  Aléa très fort, lit mineur, bras secondaires et plans d'eau
-  Aléa fort, supérieure à 1 m
-  Aléa moyen, de 0.5 m à 1 m
-  Aléa faible, inférieure à 0.5 m

72.30 Altitude de la crue de référence (NGF IGN 69)

— Profil en travers

 Limite du champ inondable



COMMUNE DE CROTH

COMMUNE DE SAUSSAY

COMMUNE DE SOREL-MOUSSEL

65,23

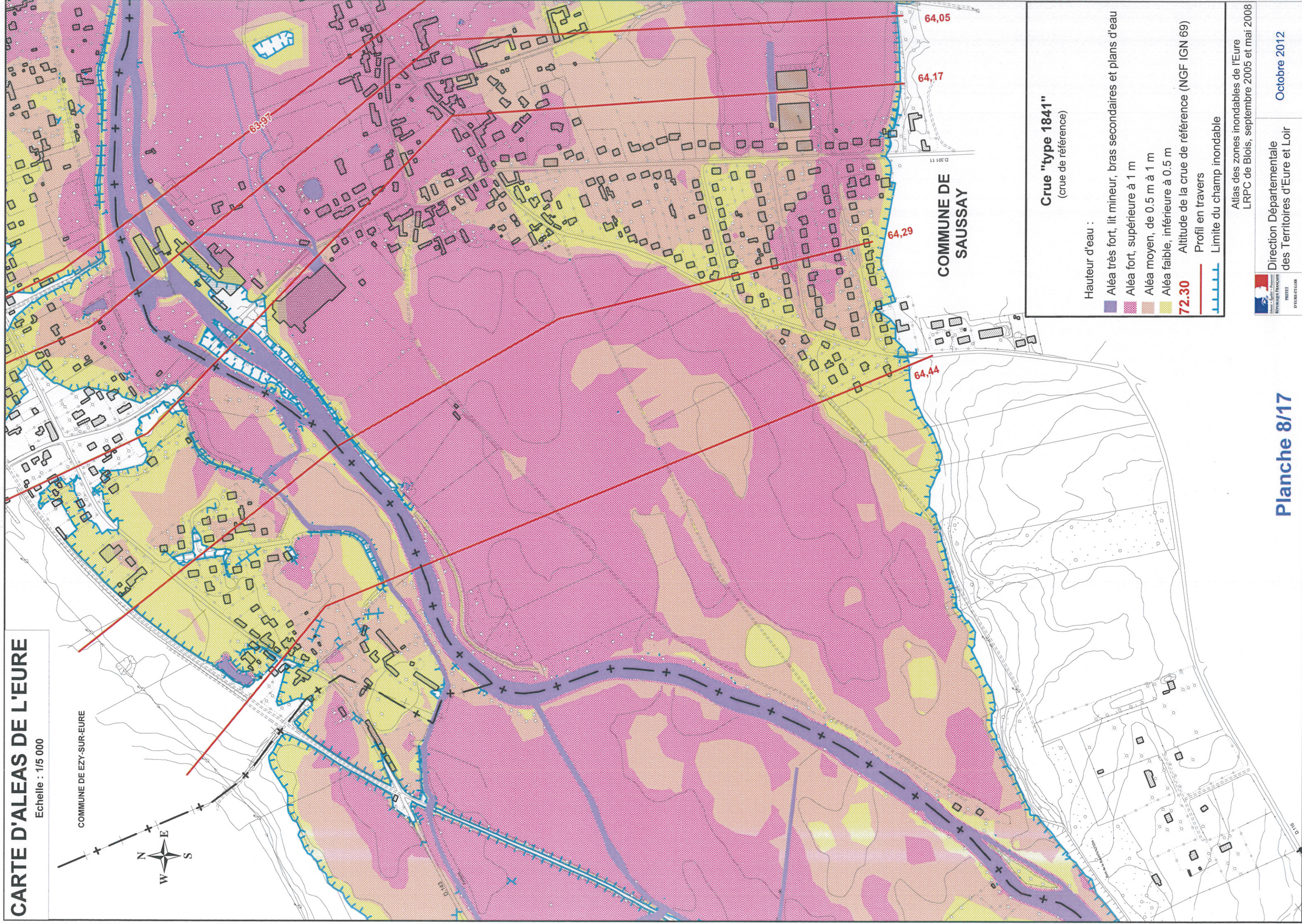
65,34

66,8

CARTE D'ALEAS DE L'EURE

Echelle : 1/5 000

COMMUNE DE EZY-SUR-EURE



Crue "type 1841" (crue de référence)

Hauteur d'eau :

- Aléa très fort, lit mineur, bras secondaires et plans d'eau
- Aléa fort, supérieure à 1 m
- Aléa moyen, de 0.5 m à 1 m
- Aléa faible, inférieure à 0.5 m

72.30 Altitude de la crue de référence (NGF IGN 69)

Profil en travers

Limite du champ inondable

Atlas des zones inondables de l'Eure
LRPC de Blois, septembre 2005 et mai 2008

Direction Départementale
des Territoires d'Eure et Loir

Planche 8/17

Octobre 2012

Crue "type 1841" (cru de référence)

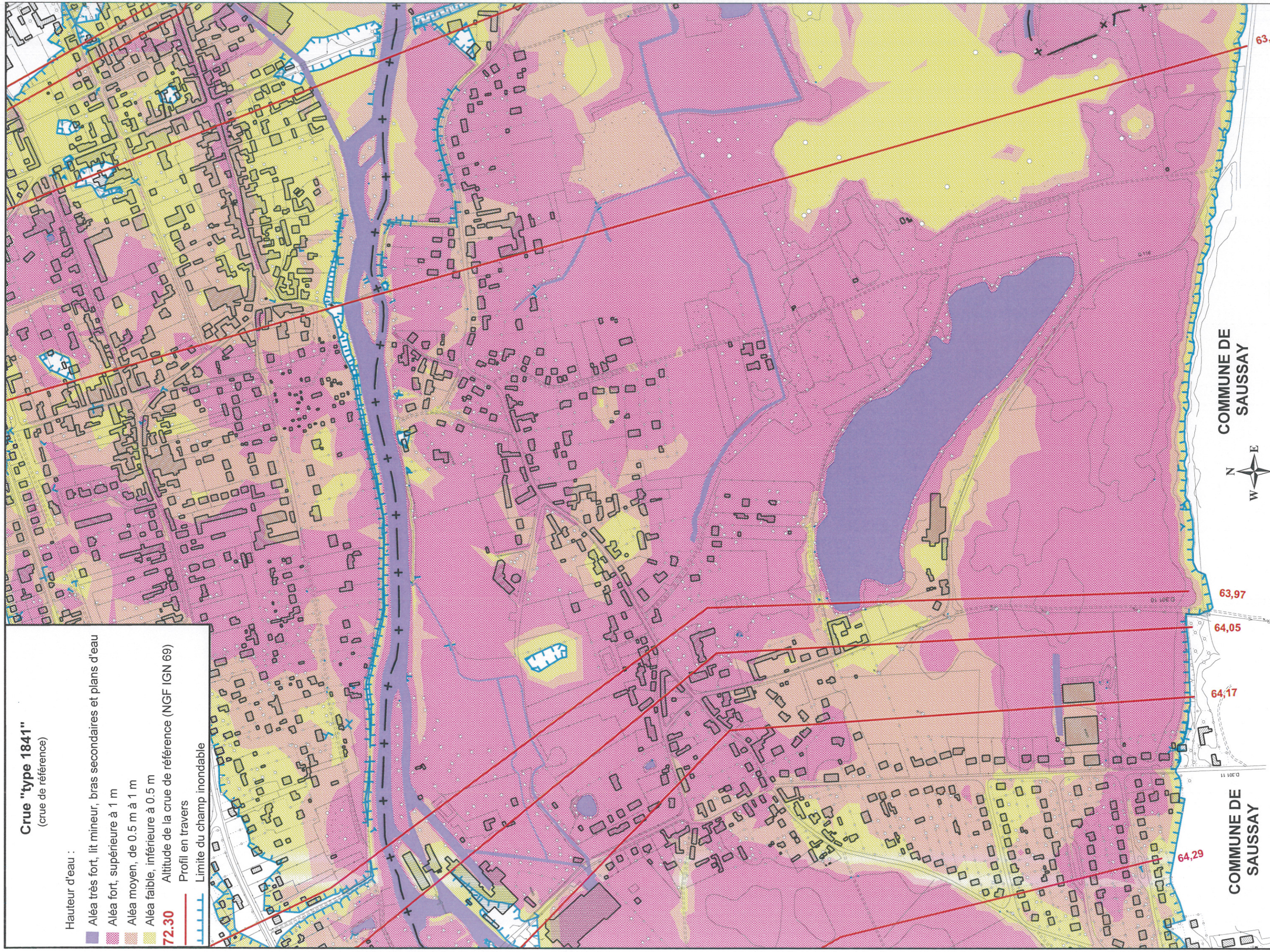
Hauteur d'eau :

- Aléa très fort, lit mineur, bras secondaires et plans d'eau
- Aléa fort, supérieure à 1 m
- Aléa moyen, de 0.5 m à 1 m
- Aléa faible, inférieure à 0.5 m

72.30 Altitude de la crue de référence (NGF IGN 69)

Profil en travers

Limite du champ inondable



COMMUNE DE
SAUSSAY

COMMUNE DE
SAUSSAY



63,33

63,97

64,05

64,17

64,29



Direction Départementale
des Territoires d'Eure et Loir

PROJET
DE
PREVISION
DE
PREVISION
OCTOBRE 2012

Atlas des zones inondables de l'Eure
LRPC de Blois, septembre 2005 et mai 2008

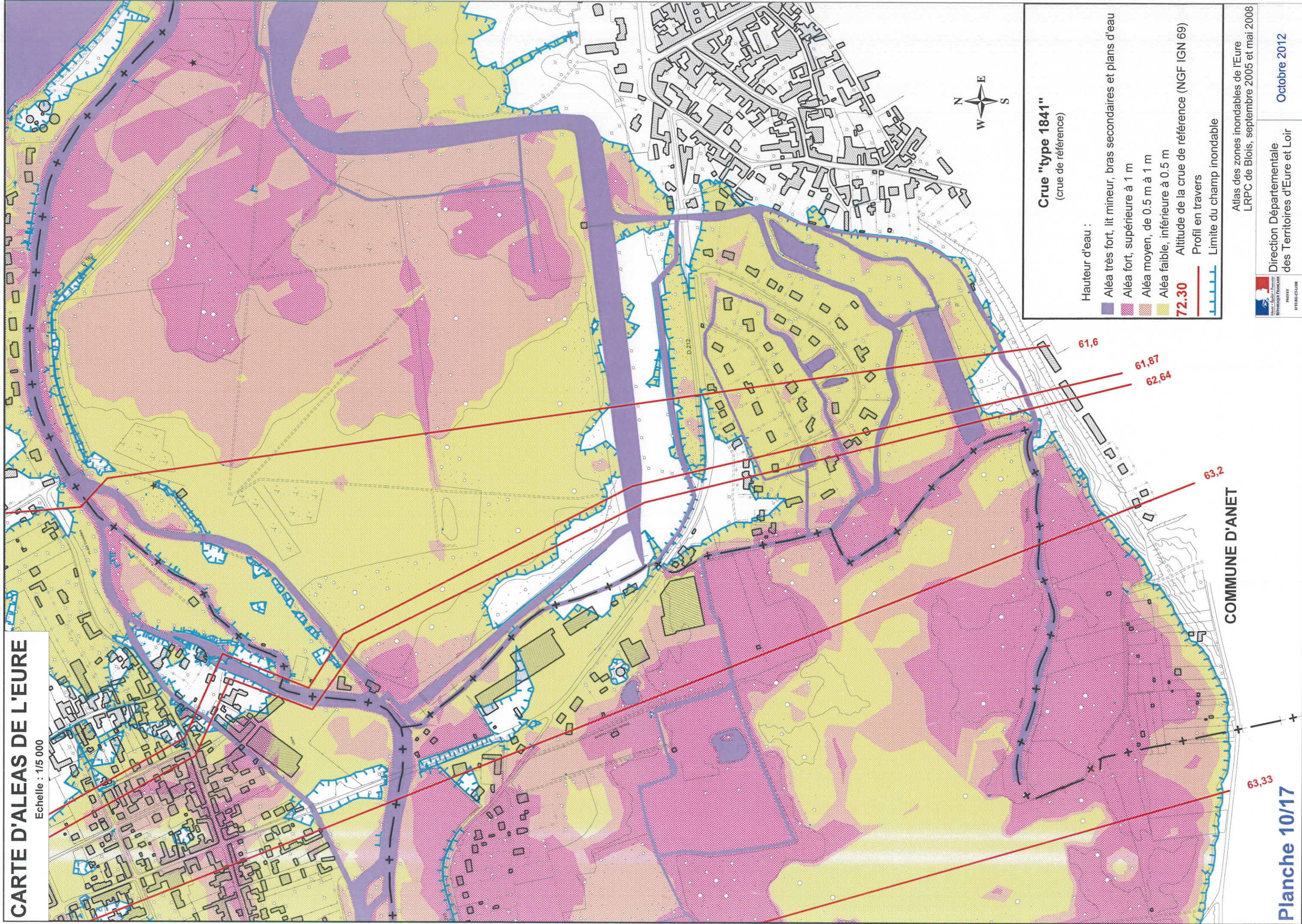
Planche 9/17

CARTE D'ALEAS DE L'EURE

Echelle : 1/5 000

CARTE D'ALEAS DE L'EURE

Echelle : 1/5 000



Crue "type 1841" (crue de référence)

Hauteur d'eau :

- Aléa très fort, lit mineur, bras secondaires et plans d'eau
- Aléa fort, supérieure à 1 m
- Aléa moyen, de 0.5 m à 1 m
- Aléa faible, inférieure à 0.5 m

72.30 Altitude de la crue de référence (NGF IGN 69)

- Profil en travers
- Limite du champ inondable

COMMUNE D'ANET

Atlas des zones inondables de l'Eure
LRPC de Blois, septembre 2005 et mai 2008


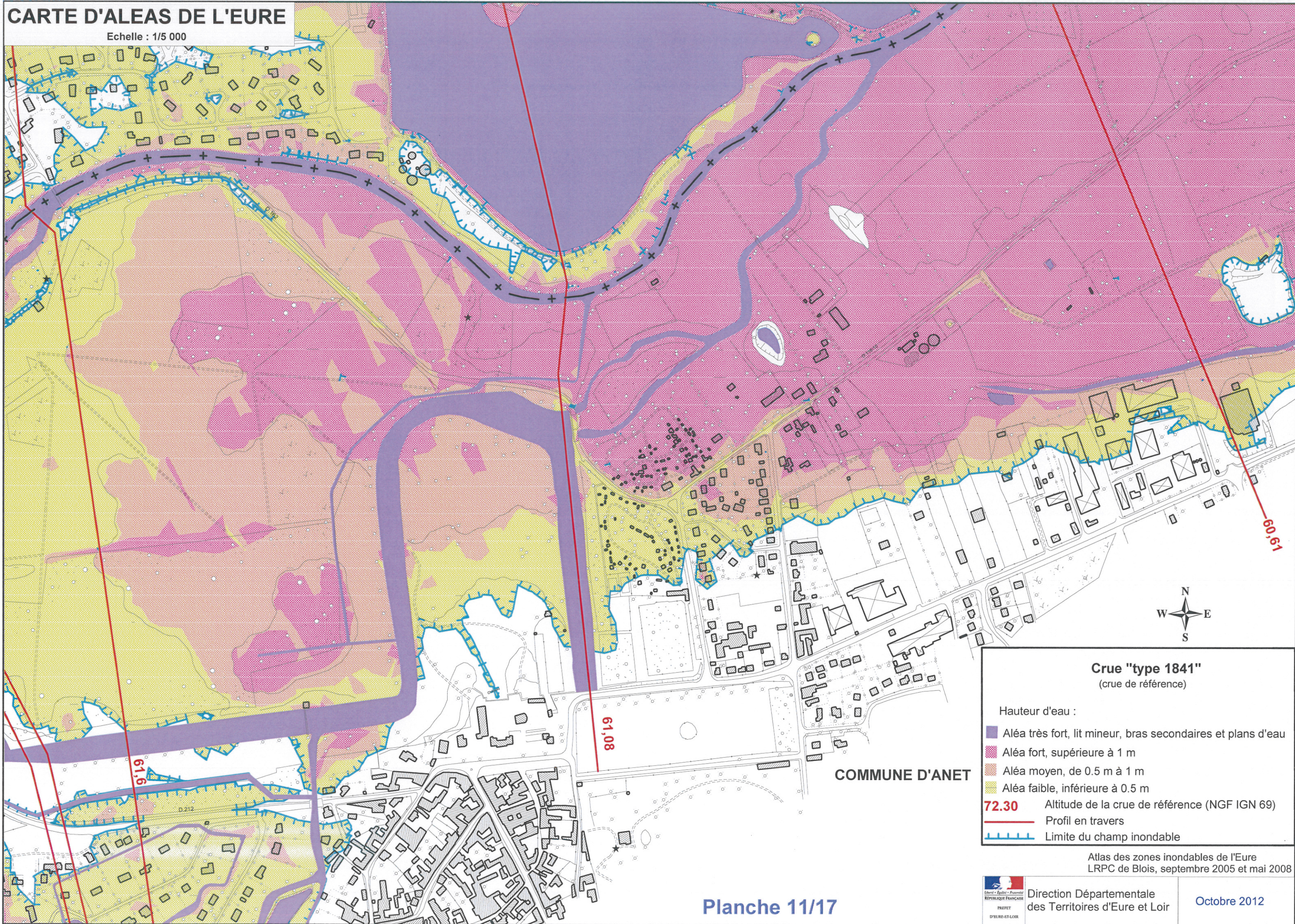
 Direction Départementale
des Territoires d'Eure et Loir

Planche 10/17

Octobre 2012

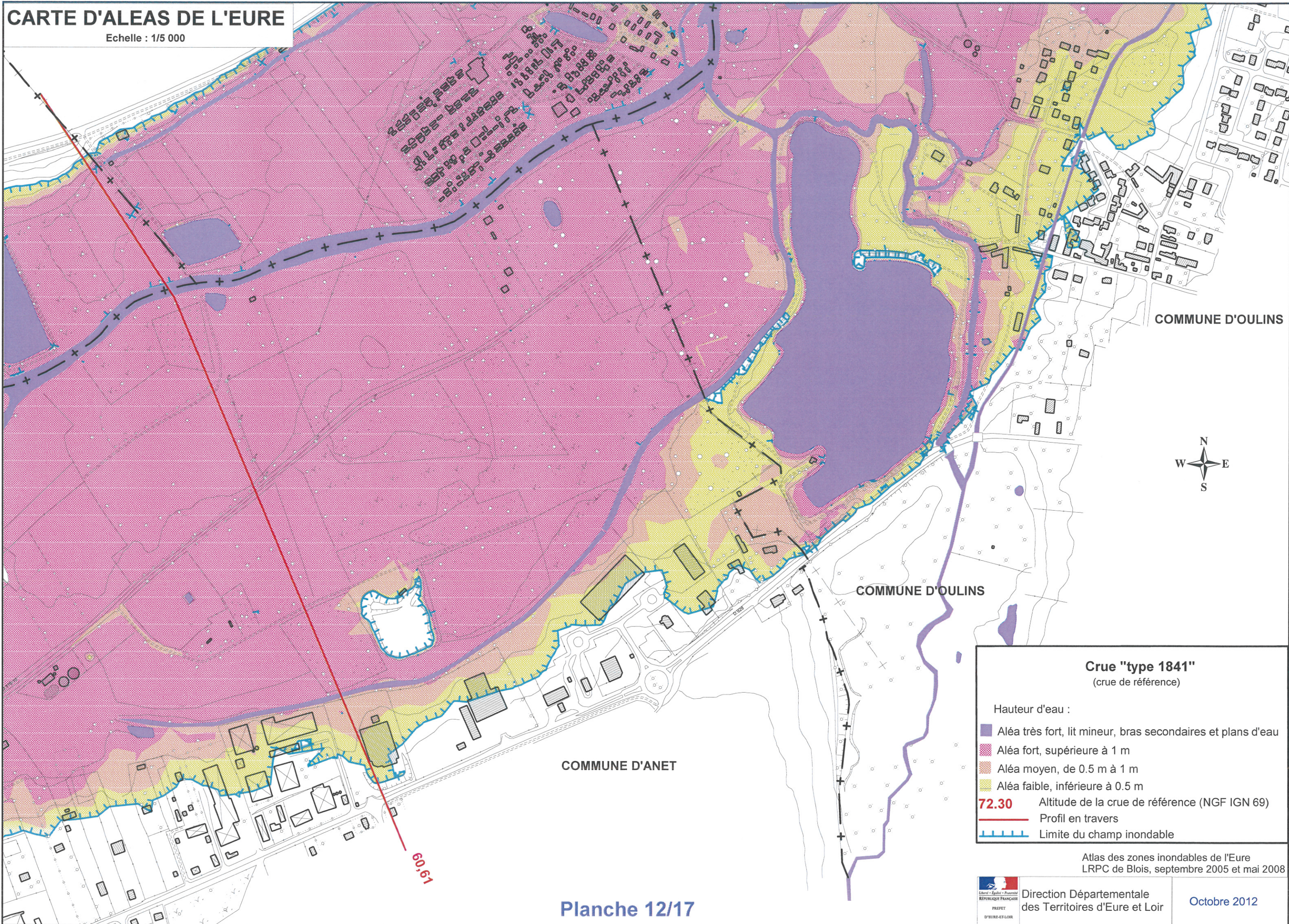
CARTE D'ALEAS DE L'EURE

Echelle : 1/5 000



CARTE D'ALEAS DE L'EURE

Echelle : 1/5 000



Crue "type 1841" (crue de référence)

- Hauteur d'eau :
- Aléa très fort, lit mineur, bras secondaires et plans d'eau
 - Aléa fort, supérieure à 1 m
 - Aléa moyen, de 0.5 m à 1 m
 - Aléa faible, inférieure à 0.5 m
- 72.30 Altitude de la crue de référence (NGF IGN 69)
- Profil en travers
- Limite du champ inondable

Atlas des zones inondables de l'Eure
LRPC de Blois, septembre 2005 et mai 2008



Direction Départementale
des Territoires d'Eure et Loir

Octobre 2012

CARTE D'ALEAS DE L'EURE

Echelle : 1/5 000

Planche 13/17

COMMUNE DE IVRY-LA-BATAILLE





COMMUNE D'OULINS

COMMUNE D'OULINS



Crue "type 1841" (crue de référence)

Hauteur d'eau :

-  Aléa très fort, lit mineur, bras secondaires et plans d'eau
-  Aléa fort, supérieure à 1 m
-  Aléa moyen, de 0.5 m à 1 m
-  Aléa faible, inférieure à 0.5 m

72.30 Altitude de la crue de référence (NGF IGN 69)

 Profil en travers

 Limite du champ inondable

Atlas des zones inondables de l'Eure
LRPC de Blois, septembre 2005 et mai 2008



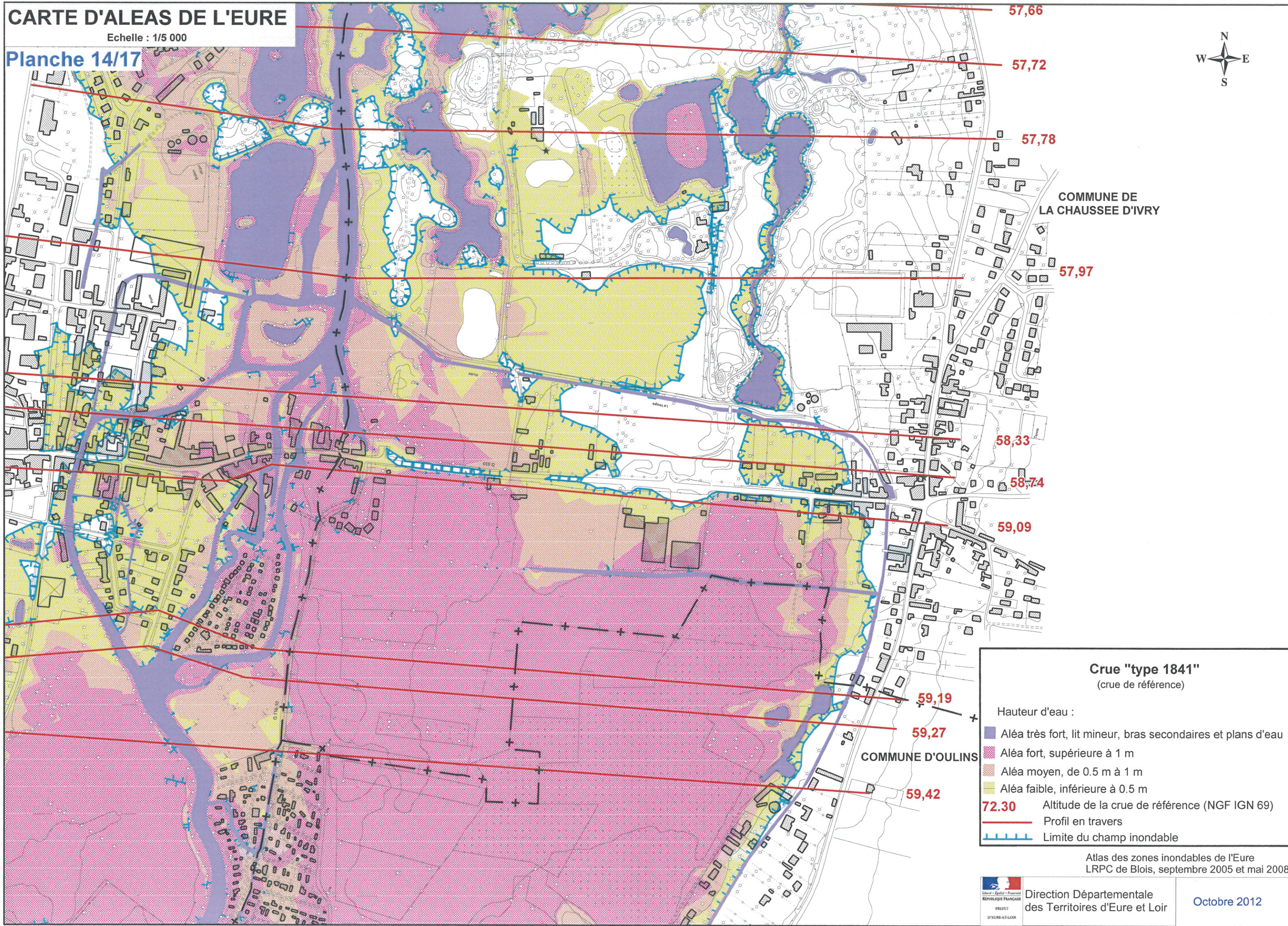
Direction Départementale
des Territoires d'Eure et Loir

Octobre 2012

CARTE D'ALEAS DE L'EURE

Echelle : 1/5 000

Planche 14/17



COMMUNE DE
LA CHAUSSEE D'IVRY

COMMUNE D'OULINS

Crue "type 1841" (crue de référence)

- Hauteur d'eau :
- Aléa très fort, lit mineur, bras secondaires et plans d'eau
 - Aléa fort, supérieure à 1 m
 - Aléa moyen, de 0.5 m à 1 m
 - Aléa faible, inférieure à 0.5 m
- 72.30 Altitude de la crue de référence (NGF IGN 69)
- Profil en travers
- Limite du champ inondable

Atlas des zones inondables de l'Eure
LRPC de Blois, septembre 2005 et mai 2008



Direction Départementale
des Territoires d'Eure et Loir

Octobre 2012









COMMUNE DE LA CHAUSSEE D'IVRY

COMMUNE DE LA GARENNES-SUR-L'EURE

COMMUNE D'IVRY-LA-BATAILLE

Crue "type 1841"
(crue de référence)

Hauteur d'eau :

-  Aléa très fort, lit mineur, bras secondaires et plans d'eau
-  Aléa fort, supérieure à 1 m
-  Aléa moyen, de 0.5 m à 1 m
-  Aléa faible, inférieure à 0.5 m
- 72.30** Altitude de la crue de référence (NGF IGN 69)
-  Profil en travers
-  Limite du champ inondable

Atlas des zones inondables de l'Eure
LRPC de Blois, septembre 2005 et mai 2008



Direction Départementale
des Territoires d'Eure et Loir

Octobre 2012

57,54

57,66

57,72

57,78

57,18

57,32

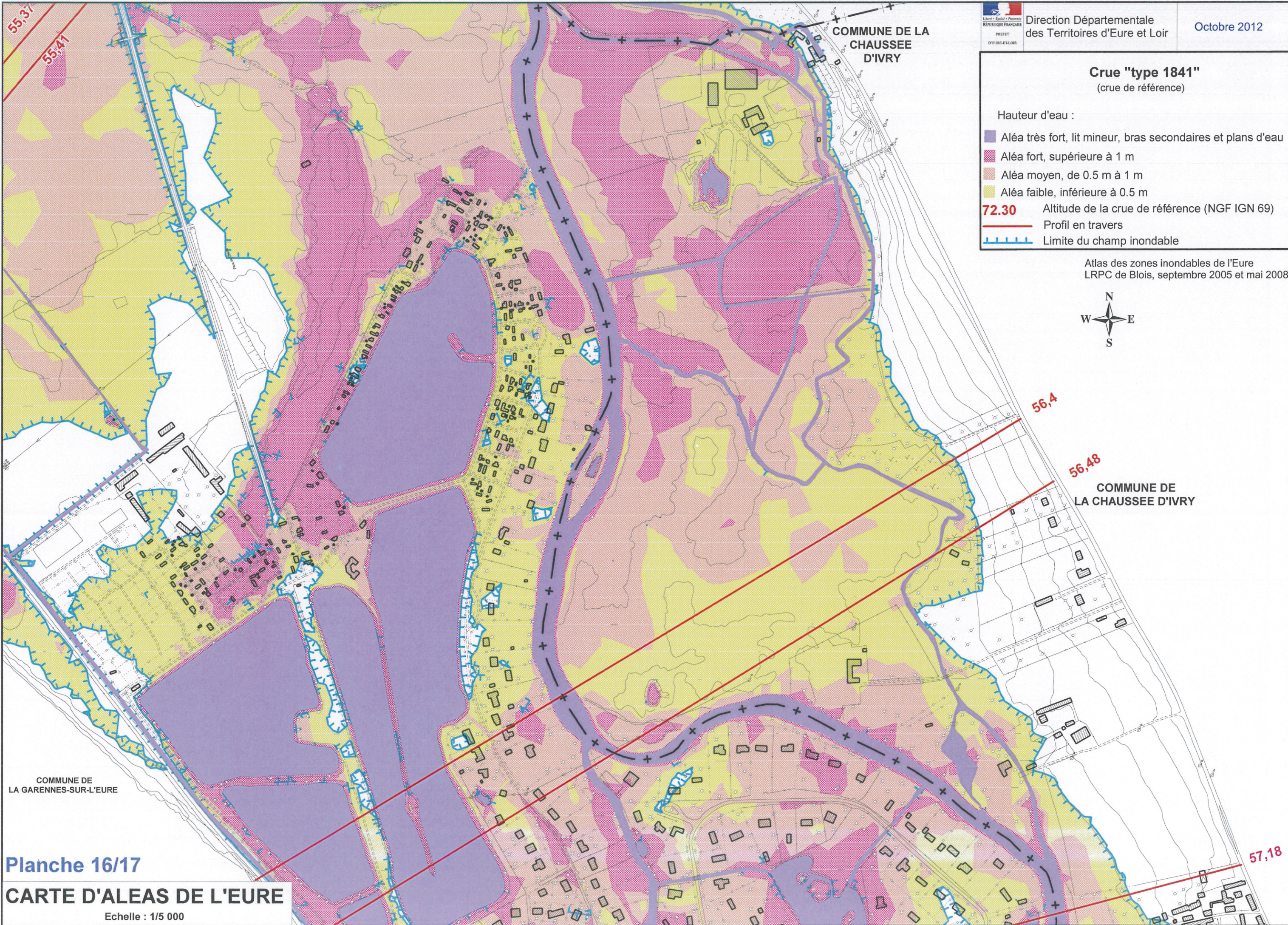
56,4

56,48

Crue "type 1841" (crue de référence)

- Hauteur d'eau :
- Aléa très fort, lit mineur, bras secondaires et plans d'eau
 - Aléa fort, supérieure à 1 m
 - Aléa moyen, de 0.5 m à 1 m
 - Aléa faible, inférieure à 0.5 m
- 72.30** Altitude de la crue de référence (NGF IGN 69)
- Profil en travers
- Limite du champ inondable

Atlas des zones inondables de l'Eure
LRPC de Blois, septembre 2005 et mai 2008



COMMUNE DE
LA GARENNES-SUR-L'EURE

CARTE D'ALEAS DE L'EURE

Echelle : 1/15 000

Planche 17/17



Direction Départementale
des Territoires d'Eure et Loir

Octobre 2012

Crue "type 1841" (crue de référence)

Hauteur d'eau :

- Aléa très fort, lit mineur, bras secondaires et plans d'eau
- Aléa fort, supérieure à 1 m
- Aléa moyen, de 0.5 m à 1 m
- Aléa faible, inférieure à 0.5 m

72.30 Altitude de la crue de référence (NGF IGN 69)

Profil en travers

Limite du champ inondable



Atlas des zones inondables de l'Eure
LRPC de Blois, septembre 2005 et mai 2008

COMMUNE
DE LA GARENNES-SUR-L'EURE

COMMUNE
DE GUAINVILLE

COMMUNE
DE GUAINVILLE

COMMUNE DE
CHAUSSEE
D'IVRY

